



# A.R.G.U.S. Security Group

**Sicherheit ist Vertrauenssache - Vertrauen ist A.R.G.U.S.**



## Risiko & Krisenmanagement

DEFSECUR ist ein internationales Beratungsunternehmen für Risiko- und Krisenmanagement. Basierend auf weltweiten Kontakten, exzellenten Analysten sowie jahrelanger praktischer Erfahrung sämtlicher Mitarbeiter im polizeilichen als auch militärischen Bereich der Spezialeinheiten, steht Ihnen ein neutrales und effizientes Expertenteam zur Verfügung, das ausschließlich Ihr Interesse vertritt. Nur so können wir uns mit jedem individuellen Konzept, welches wir Ihnen gerne ausarbeiten, identifizieren.

Nachstehende Dienstleistungen stehen für unseren Namen:

- Validierung Ihrer Sicherheitsstrukturen, personell und materiell
- Risikomanagement mit den Schwerpunkten Compliance und Security
- Risikoanalyse der persönlichen Sicherheitslage
- Erstellung eines Sicherheitskonzepts
- Beratung im Bereich privater Schutzmaßnahmen (Verhaltensmaßnahmen etc.)
- Planung und Einsatz innovativer Sicherheitstechnik
- Planung, Organisation und Einsatz von fachlich kompetentem Sicherheitspersonal  
(z. B.: Objekt- und Werkschützer, Interventionskräfte, Transportbegleitung)
- Krisenmanagement für den Bereich von Sofort- und Sonderlagen

Wir stellen in besonders gefährdeten Bereichen nur Sicherheitspersonal, bewaffnet oder unbewaffnet, mit entsprechender Ausbildung und Ausstattung sowie besonderen Kenntnissen zur Verfügung.

DEFSECUR bietet Ihnen eine unverbindliche Beratung und Informationen. Wir begleiten Sie gerne in diesen Segmenten und sorgen so für Ihre Sicherheit.

Gerne würden wir Ihnen in einem persönlichen Gespräch unsere Dienstleistungen näher erläutern.

**DEFSECUR Defense & Security****DEFSECUR****Defense  
&  
Security****Verteidigung & Sicherheit**

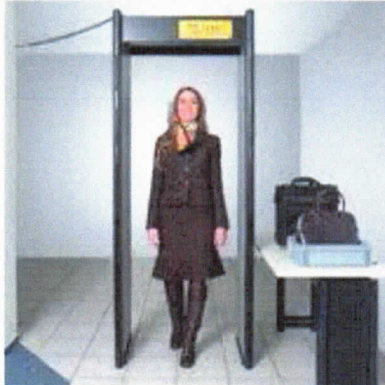




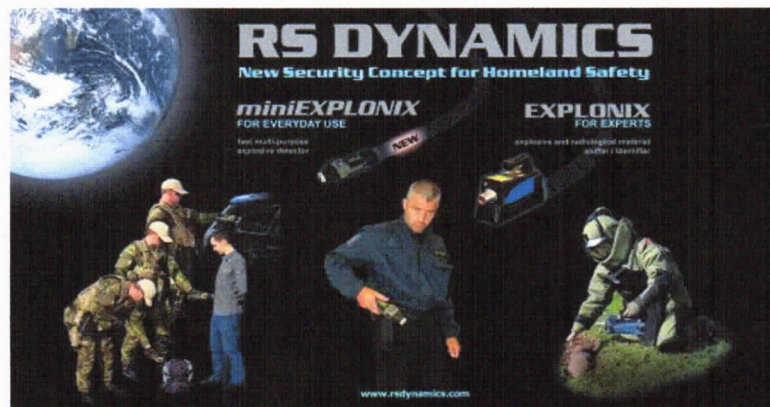
# A.R.G.U.S. Security

a company of A.R.G.U.S. Security Group - general partner for Germany of RS DYNAMICS

## Metal detector for access control



## Explosive traces detection for



## Truck & car inspection



© A.R.G.U.S. Security Group

ARGUS Security - Schlossergasse 8 – D - 77694 Kehl am Rhein  
Kontakt: +49 (0) 7854 / 98 30 55 - Email: [info@argus-security.eu](mailto:info@argus-security.eu) - [www.argusot.de](http://www.argusot.de)





# A.R.G.U.S. Security

## Security is trust - trust is A.R.G.U.S.

### FLEX-PRO™ BALLISTIC ARMOR SYSTEM

Das leichteste SK1-zertifizierte  
ballistische Panel auf dem Markt

Überragender Schutz bei  
extrem dünnem Panel

Exzellente V50 Leistung

10 Jahre Garantie

**100% Wasserdicht:** Das FLEX-PRO-SK1™ hat  
mit Leichtigkeit den 30 Minuten Unterwassertest  
für ballistische Schutzwesten im Test des  
NIJ STD 0101.06 Punkt 7.8.2 bestanden

Vom Beschussamt Mellrichstadt offiziell nach der Schutzklasse 1 TR03/2008 zertifiziert

WITH  
Dyneema®

## Die leichteste und dünnste SK1 Schutzlösung am Markt

Die ultradünne ballistische Schutzweste FLEX-PRO-SK1™ profitiert von  
der neusten Dyneema® Force Multiplier Technologie.

Das FLEX-PRO-SK1™ Panel ist unsere neueste und flexibelste SK1 zertifizierte  
Schutzweste und aktuell die leichteste, am Markt verfügbare SK1 Schutzweste.

Das FLEX-PRO-SK1™ Panel wurde strengstens getestet und offiziell vom  
Beschussamt Mellrichstadt mit der Schutzklasse 1 TR 03/2008 zertifiziert.

Durch die hohe Qualität der FLEX-PRO-SK1™ Serie können wir 10 Jahre  
Garantie auf die ballistischen Eigenschaften dieses Modells leisten.

#### Ballistische und technische Details:

Schutzklasse:	Schutzklasse 1 TR 03/2008
V50 Wert:	541.3 m/s Ballistisches Material: DSM Dyneema®
Flächengewichte :	35.8 g/dm2 Ohne Hülle 39.8 g/dm2 Mit Hülle
Aufbaudicke:	4 mm
Garantie:	10 Jahre

© A.R.G.U.S. Security Group

ARGUS Security - Schlossergasse 8 – D - 77694 Kehl am Rhein  
Kontakt: +49 (0) 7854 / 98 30 55 - Email: [info@argus-security.eu](mailto:info@argus-security.eu) - [www.argussot.de](http://www.argussot.de)





### General

The SC 900 walk-through metal detector can be used in many aspects of security screening and offers a high detection performance: its VLF (very low frequency) technology is reliable at detecting metal. To this end, the indication signal varies depending on the volume of the metal detected. The high-speed detection circuit can check up to 60 persons per minute (with delays in the event of an alarm signal). The SC 900 is appealing in terms of its operating comfort and its good handling. After the metal detector has been turned on, a self-test routine takes place for some seconds monitoring all important functions. After a few seconds the metal detector is operational. It fulfils all important international guidelines (NILECJ-0601 L1-3/IP 53/IEC 348 Class 1 in accordance with CE; certified manufacture in accordance with ISO 9001-2000).

### Mode of operation

The SC 900 comes with an expanded, even detection field comprising horizontal and vertical areas. Its sensitivity can be set in accordance with the relevant safety measures. In nine clearly distinguishable detection zones, the position of a suspicious metal object is accurately displayed – using optical elements in the side panels (red LEDs) and on the electronic control box's control panel. The security officer immediately sees that further checks are necessary. The device permits effective checks to be carried out on numerous people within a short period of time. The technology is microprocessor-supported and is digitally controlled.

### Powerful and versatile

- Multi-zone design with 9 real detection zones
- 10 sensitivity levels, in 246 individual steps
- Interruption-free emergency power supply (approx. 4 h)
- Simple programming
- Compact and reliable
- RS-232 interface
- Access security for control unit with key and 4-digit PIN code

### Constructional features

The SC 900 walk-through metal detector is suitable for mobile deployment. Its compact design facilitates transport of the components to different check points. Assembly and disassembly take less than 15 minutes. A lockable disc in front of the operating panel and a four-digit PIN code protect the control and display unit against unauthorised access: hence, changes to important settings – such as basic setting, sensitivity, system calibration, counters, ON and OFF – can only be carried out by authorised persons.

### Delivery content

- SC 900 gate metal detector
- Power and synchronisation cables
- Assembly tools and materials
- Operating instructions, available in several languages

### Technical Data

Power supply	Operating voltage approx. 70 V AC-270 V AVC at 50–60 Hz
	Power consumption approx. 10 W in standby, 20 W with alarm
Operation time	Interruption-free power supply for approx. 4 h
Temperature range	approx. -20 °C to +70 °C
Dimensions	Inside: 760 x 2000 x 500 mm
	Outside: 830 x 2200 x 500 mm
Weight	approx. 46 kg
Shipping weight	approx. 65 kg





## Sicherheit ist Vertrauenssache - Vertrauen ist A.R.G.U.S.

A.R.G.U.S. - Sicherheits und Ortungstechnik [www.argussot.eu](http://www.argussot.eu)  
Generalvertrieb Süddeutschland Metalldetektoren / Distributeur général pour la France

## Durchgangs-Metalldetektor SC 900 TS Leistungsgesteigert



- Erkennt Eisen- und Nicht-Eisenmetalle und Legierungen
- 20 Empfindlichkeitsstufen in 246 Einzelschritten
- Gute Erkennung von Metallvolumen
- Optische und akustische Anzeige
- SCADA-Datenaustausch über RS-232-Schnittstelle
- Unterbrechungsfreie Notstromversorgung (max. 4 h)
- Ohne Risiko für Schwangere, Herzschrittmacher und magnetische Datenträger
- Zugriffssicherung für Steuereinheit mit Schlüssel und 4-stelligem PIN-Code

## Allgemeines/Anwendung

Der SC 900 TS ist ein ergonomischer Metalldetektor in Torsonden-Ausführung und entspricht den internationalen Normen (NILECJ-0601 L1-3/IP 54/IEC 348 Class 1 gemäß CE; zertifiziert hergestellt nach ISO 9001-2000). Seine Detektionsleistung ist hoch: Die VLF-Technik ("Very Low Frequency") erfasst Metalle und Legierungen besonders zuverlässig. Bedienung und Handling erweisen sich als einfach und bequem. Nach dem Einschalten ist der Detektor sofort einsetzbar. Die Elektronik wird durch eine spezielle Automatik abgeglichen.

## Aufbau

Die Torsonde SC 900 TS ist dank ihres kompakten Designs gut zu transportieren. Das erleichtert den flexiblen Einsatz an unterschiedlichen Kontrollpunkten. Auf- und Abbau dauern weniger als 15 Minuten. Mit dem wetterfesten Outdoor-Zubehör kann die Sonde auch im Außenbereich verwendet werden. Die SC 900 TS besitzt einen Alarmzähler, einen fünfstelligen Zähler für Ein- und Ausgang (sichtbar/unsichtbar) und eine automatische Fehleranzeige. Eine abschließbare Scheibe und ein vierstelliger PIN-Code schützen das Bedienfeld der Kontroll- und Displayeinheit vor unerlaubtem Zugriff. So bleiben Änderungen an wichtigen Einstelldaten - wie Grundeinstellung, Empfindlichkeit, Anlagenabstimmung, Zähler, Ein- und Ausschalten - allein autorisierten Personen vorbehalten. Verschiedene Ports unterstützen die Anbindung von Videoüberwachung (CCTV) und SCADA-Datenkommunikation (über RS-232-Schnittstelle). Anschließbar sind weitere Steuerungen, externe Alarmer und ein Modem. Individuelle Einstellungen über Kabel oder Modem (mit PC-Software als Zubehör) sind jederzeit möglich.

## Wirkungsweise

Die Torsonde SC 900 TS hat ein erweitertes, gleichmäßiges Erfassungsfeld, das aus horizontalen und vertikalen Bereichen besteht und Metallobjekte in neun verschiedenen Detektionszonen präzise erkennt. Jede Zone ist separat einstellbar: Die Sonde verfügt über 20 Empfindlichkeitsstufen mit jeweils 246 Einzelschritten. Die Alarmgabe erfolgt durch einen regulierbaren akustischen Warnton und durch rote LEDs in den Seitenwänden. Die zusätzliche 11-Stufen-LED-Balkenanzeige (grün-gelb-rot) am Steuerpaneel meldet das Metallvolumen. Eine grafische Zonenanzeige kennzeichnet die genaue Position der Metallgegenstände am Körper. Die vordefinierten Automatik-Programme der SC 900 TS entsprechen genau den Erfordernissen der Praxis. Weitere freie Programmierungen lassen sich leicht vornehmen: Der Status wird auf einem LCD-Display angezeigt. Auf Tastendruck wird die Standardeinstellung reaktiviert. Die Menüführung ist in Deutsch und Englisch.

## Technische Daten

Stromversorgung Betriebsspannung ca. 70 V AC-270 V AVC bei 50-60 Hz Leistungsaufnahme ca. 10 W im Standby, 20 W bei Alarm Betriebsdauer unterbrechungsfreie Stromversorgung für ca. 4 h Temperaturbereich ca. -20°C bis +70°C Maße Box 1: ca. 560 x 260 x 2260 mm Box 2: ca. 220 x 210 x 1050 mm Gewicht ca. 54 kg Versandgewicht ca. 70 kg Betriebsfrequenz ca. 50-60 Hz

## Lieferumfang

- Torsonde SC 900 TS
- Strom- und Synchronisierungskabel
- Bedienungsanleitung, mehrsprachig verfügbar
- Montagewerkzeug und -material





## Sicherheit ist Vertrauenssache - Vertrauen ist A.R.G.U.S.

A.R.G.U.S. - Sicherheits und Ortungstechnik [www.argussot.eu](http://www.argussot.eu)  
Generalvertrieb Süddeutschland Metalldetektoren / Distributeur général pour la France

### SC 900 TS-WP Leistungsgesteigert für Aussenbereiche



- Ermöglicht den Einsatz außerhalb von Gebäuden
- Erkennt Eisen- und Nicht-Eisenmetalle und Legierungen
- 20 Empfindlichkeitsstufen mit bis zu 246 Einzelschritten
- Metallvolumenanzeige
- Optische und akustische Anzeige
- Unterbrechungsfreie Stromversorgung(max. 4 h)
- Ohne Risiko für Schwangere, Herzschrittmacher und magnetische Datenträger

### Merkmale und Anwendungsgebiete

Der SC 900 TS-WP ist ein Metalldetektor in Torsonden-Ausführung und entspricht den internationalen Normen (NILECJ-0601 L1-3/ IP 55/348 Class 1 gemäß CE; zertifiziert hergestellt nach ISO 9001- 2000). Seine Detektionsleistung ist hoch: Die VLF-Technik ("Very Low Frequency") erfasst Metalle und Legierungen zuverlässig. Bedienung und Handling erweisen sich als einfach und bequem. Nach dem Einschalten erfolgt ein Selbsttest, der alle wichtigen Funktionen prüft. Nach wenigen Sekunden ist der Detektor einsatzbereit.

### Wirkungsweise

Die Torsonde SC 900 TS-WP hat ein erweitertes, gleichmäßiges Erfassungsfeld, das aus horizontalen und vertikalen Bereichen besteht und Metallobjekte in neun verschiedenen Detektionszonen präzise erkennt. Jede Zone ist separat einstellbar: Die Sonde verfügt über 20 Empfindlichkeitsstufen mit insgesamt 246 Einzelschritten. Die Alarmgabe erfolgt durch einen regulierbaren akustischen Warnton und durch rote LEDs in den Seitenwänden. Die zusätzliche 11-Stufen- LED-Balkenanzeige (grün-gelb-rot) am Steuerpaneel meldet das Metallvolumen. Eine grafische Zonenanzeige kennzeichnet die genaue Position der Metallgegenstände am Körper. Die vordefinierten Automatik-Programme der SC 900 TS-WP entsprechen den Erfordernissen der Praxis. Weitere freie Programmierungen lassen sich leicht vornehmen: Der Status wird auf einem LCD-Display angezeigt. Auf Tastendruck wird die Standardeinstellung reaktiviert. Die Menüführung ist Deutsch, Englisch, Spanisch und auch Türkisch möglich.

### Aufbau

Die SC 900 TS-WP ist weitgehend baugleich mit SC 900 TS. Ihre Seitenwände und Elektronikbox sind jedoch zusätzlich abgedichtet, und das Netzteil ist extern in einer kleinen Box untergebracht. Serienmäßig wird ein "ABS-Wetter-Schutzdach" mitgeliefert. Dies erlaubt einen Einsatz der Torsonde außerhalb von Gebäuden unter schwierigen Witterungsverhältnissen (gemäß Standard IP 55). Die Torsonde SC 900 TS-WP ist dank ihres kompakten Designs gut zu transportieren. Das erleichtert den flexiblen Einsatz an unterschiedlichen Kontrollpunkten. Auf- und Abbau dauern jeweils weniger als 15 Minuten. Die SC 900 TS-WP besitzt einen Alarmzähler, einen 5-stelligen Zähler für Ein- und Ausgang (sichtbar/unsichtbar) und eine automatische Fehleranzeige. Eine abschließbare Scheibe und ein 4-stelliger PIN-Code schützen das Bedienfeld der Kontroll- und Displayeinheit vor unerlaubtem Zugriff. So bleiben Änderungen an wichtigen Einstelldaten - wie Grundeinstellung, Empfindlichkeit, Anlagenabstimmung, Zähler, Ein- und Ausschalten - allein autorisierten Personen vorbehalten. Verschiedene Ports unterstützen die Anbindung von Videoüberwachung (CCTV) und SCADA-Datenkommunikation (über RS-232-Schnittstelle). Anschließbar sind weitere Steuerungen, externe Alarmer und ein Modem. Individuelle Einstellungen über Kabel oder Modem (mit PC-Software als Zubehör) sind jederzeit möglich.

### Lieferumfang

- Torsonde SC 900 TS-WP
- ABS-Wetter-Schutzdach
- Strom- und Synchronisierungskabel
- Externes, witterungsgeschütztes Netzteil
- Montagewerkzeug und -material
- Bedienungsanleitung, mehrsprachig verfügbar

### Technische Daten

Stromversorgung Betriebsspannung ca. 70 V AC-270 V AVC bei 50-60 Hz Leistungsaufnahme ca. 10 W im Standby, 20 W bei AlarmBetriebsdauer unterbrechungsfreie Stromversorgung für ca. 4 h Temperaturbereich ca. -20 °C bis +70 °C Maße innen: 760 x 2.000 x 500 mm Maße außen: 910 x 2.200 x 500 mm Gewicht ca. 58 kg Versandgewicht ca. 75 kg





## Sicherheit ist Vertrauenssache - Vertrauen ist A.R.G.U.S.

A.R.G.U.S. - Sicherheits und Ortungstechnik [www.argussot.eu](http://www.argussot.eu)  
Generalvertrieb Süddeutschland Metalldetektoren / Distributeur général pour la France

## Durchgangs-Metalldetektor SC 900



- Multizonen-Ausführung mit 9 echten Detektionszonen
- 10 Empfindlichkeitsstufen mit jeweils 246 Einzelschritten
- Unterbrechungsfreie Notstromversorgung (ca. 4 h)
- Einfache Programmierung
- Kompakt und zuverlässig
- RS-232-Schnittstelle
- Zugriffssicherung für Steuereinheit mit Schlüssel und 4-stelligem PIN-Code

## Merkmale und Anwendungsgebiete

Der Durchgangs-Metalldetektor SC 900 ist in der Personenkontrolle vielseitig einsetzbar und bietet eine hohe Detektionsleistung: Seine VLF-Technik ("Very Low Frequency") erkennt Metalle besonders zuverlässig. Dabei variiert das Anzeigesignal je nach Größe der georteten Metallmenge. Bis zu 60 Personen pro Minute kann der Hochgeschwindigkeits-Erfassungsschaltkreis überprüfen (Verzögerungen bei Alarm ausgenommen). Der SC 900 überzeugt durch Bedienungskomfort und ein gutes Handling. Dank automatischer Kalibrierung ist der Detektor nach dem Einschalten sofort einsatzbereit. Er erfüllt alle wichtigen internationalen Vorschriften (NILECJ-0601 L1-3/IP 53/IEC 348 Class 1 gemäß CE; zertifiziert hergestellt nach ISO 9001-2000).

## Wirkungsweise

Der SC 900 besitzt ein erweitertes, gleichmäßiges Erfassungsfeld, das aus horizontalen und vertikalen Bereichen besteht. Seine Sensibilität kann passend zur Sicherheitsmaßnahme eingestellt werden. In neun deutlich unterscheidbaren Detektionszonen wird die Position jedes verdächtigen Metallgegenstands präzise angezeigt - über optische Elemente in den Seitenwänden (rote LEDs) und am Steuerpaneel des Elektronikkastens. Das Sicherheitspersonal erkennt sofort, wo weitere Kontrollen nötig sind. So lassen sich in kurzer Zeit viele Personen wirksam überprüfen. Die Technik ist Mikroprozessor-gestützt und wird digital gesteuert.

## Aufbau

Der Detektor SC 900 ist perfekt geeignet für den mobilen Einsatz. Sein kompaktes Design macht ihn beweglich und leicht zu transportieren. Auf- und Abbau dauern weniger als 15 Minuten. Eine abschließbare Scheibe vor dem Bedienfeld und ein vierstelliger PIN-Code schützen die Kontroll- und Displayeinheit vor unerlaubtem Zugriff: So bleiben Änderungen an wichtigen Einstelldaten - wie Grundeinstellung, Empfindlichkeit, Anlagenabstimmung, Zähler, Ein- und Ausschalten - allein autorisierten Personen vorbehalten.

## Lieferumfang

- Torsonde SC 900
- Strom- und Synchronisierungskabel
- Bedienungsanleitung, mehrsprachig verfügbar
- Montagewerkzeug und -material

## Technische Daten

Stromversorgung Betriebsspannung ca. 70 V AC-270 V AVC bei 50-60 Hz Leistungsaufnahme ca. 10 W im Standby, 20 W bei Alarm Betriebsdauer unterbrechungsfreie Stromversorgung für ca. 4 h Temperaturbereich ca. -20°C bis +70°C Maße Box 1: ca. 560 x 260 x 2260 mm Box 2: ca. 220 x 210 x 1050 mm Gewicht ca. 52 kg Versandgewicht ca. 65 kg Betriebsfrequenz ca. 50-60 H





## Sicherheit ist Vertrauenssache - Vertrauen ist A.R.G.U.S.

A.R.G.U.S - Sicherheits und Ortungstechnik [www.argussot.eu](http://www.argussot.eu)  
Generalvertrieb Süddeutschland Metalldetektoren / Distributeur général pour la France

### Ergonomisches Design

Einfache Bedienung – leichte Handhabung Hohe Nachweisempfindlichkeit Automatischer Abgleich

Lautstarkes Tonsignal Wahlweise Vibrationsanzeige

Optische LED-Kontrollfunktionen – Rot, Gelb, Grün



### Allgemeines

Die Kleeblatt-Handsonde arbeitet nach dem EB-Dämpfungsprinzip. Die Suchspule ist dabei Bestandteil eines Oszillatorschwingkreises, der ein schwaches, niederfrequentes Wechselfeld aussendet. Metallteile, die in den Wirkungsbereich der Suchspule gelangen, bewirken durch Wirbelstromeffekte einen Energieentzug, der die Schwingungsamplitude reduziert. Diese Amplitudenänderung wird elektronisch aufbereitet und in ein akustisches und optisches Anzeigesignal umgesetzt. Die optische Anzeige übernimmt die Leuchtdiode ROT, wobei die Kleeblatt-Handsonde gleichzeitig ein klares Tonsignal vermittelt, das bei Annäherung an Metall in der Frequenz ansteigt. Das Suchgerät beeinträchtigt weder die Gesundheit, noch beeinflusst es Herzschrittmacher oder Datenträger. Zur Anpassung der Empfindlichkeit der Kleeblatt-Handsonde ist zur Korrektur ein interner Empfindlichkeitseinsteller vorgesehen.

Auf Wunsch kann die Handsonde mit einem Zylindertaster geliefert werden. Er ermöglicht eine punktgenaue Lokalisation sehr kleiner Metallgegenstände. Die 610 Z-2 Ausführung hat sich besonders für Detailuntersuchungen im Vollzugsbereich bewährt.

### Aufbau

Das Gehäuse der Kleeblatt-Handsonde, eine Schalenbauweise, besteht aus einem hochfesten, glasballgefüllten Polyamid. Sonde und Handgriff bilden eine Einheit. Das Bedienfeld und die Kurzbedienungsanleitung mit Typennummer sind versenkt im Griffteil angeordnet. Im Griff selbst befindet sich die Suchelektronik und das Batteriefach. Die Handsonde ist leicht zu handhaben und griffig in der Form. Der Wippschalter verfügt über 3 Positionen und liegt beim Zugreifen in direkter Fingerposition. In der Mittenposition ist das Gerät ausgeschaltet. Die Handsonde verfügt über einen akustischen, als auch über einen Vibrationsalarm. In beiden Fällen ist auch die optische Anzeige

(rote LED) wirksam. Durch Drücken des Wippschalters in Richtung Sonde erfolgt die Inbetriebnahme der akustischen Anzeige. Durch Drücken des Wippschalters in Richtung Handgriff setzt die Vibrationsanzeige ohne Ton ein. Die optische Anzeige (rote LED) bleibt in beiden Betriebsarten erhalten. Die grüne LED-Anzeige meldet Betriebsbereitschaft sowie volle Batteriekapazität. Wechselt die Kontrollanzeige im Ruhezustand des Suchgerätes auf gelb, so wird dadurch der baldige Batteriewechsel angezeigt. Geht die LED-Anzeige im Ruhezustand auf ROT, so ist die Batterie entladen.





## Sicherheit ist Vertrauenssache - Vertrauen ist A.R.G.U.S.

A.R.G.U.S - Sicherheits und Ortungstechnik [www.argussot.eu](http://www.argussot.eu)

Generalvertrieb Süddeutschland Metalldetektoren / Distributeur général pour la France

### Lieferumfang

Handsonde  
Trockenbatterie  
Bedienungsanleitung Zubehör:  
Transporttasche  
Akku Steckerlader  
Transportkoffer  
Kfz-Lader

<b>Stromversorgung:</b>	Batterie 9 V E-Block (6 LR) oder Akku NiMH
<b>Betriebszeit*</b>	Batterie ca. 40 h, Akku ca. 20 h (Tonanzeige) Batterie ca. 35 h, Akku ca. 15 h (Vibrationsanzeige)
<b>Maße:</b>	
Gesamtlänge	ca. 400 mm
Elektronikgehäuse	ca. Ø 35 mm
Suchspule	ca. Ø 145 mm
Zylindertasten	ca. Ø 34 mm, ca. Länge 100 mm
Transportkoffer	ca. 420 x 325 x 85 mm
<b>Gewicht:</b>	
Handsonde	ca. 470 g
Zylindertaster	ca. 400 g
Handsonde mit Koffer	ca. 1.800 g
Z-Version mit Koffer	ca. 1.730 g





## Sicherheit ist Vertrauenssache - Vertrauen ist A.R.G.U.S.

A.R.G.U.S. - Sicherheits und Ortungstechnik [www.argussot.eu](http://www.argussot.eu)  
Generalvertrieb Süddeutschland Metalldetektoren / Distributeur général pour la France

### Handsonde SC 61



- Automatischer Abgleich
- Optische und akustische Anzeige
- Dynamischer Suchbetrieb
- Ohne Risiko für Herzschrittmacher und magnetische Datenträger
- Ergonomisches Design
- Einfach zu bedienen
- LED-Batterieüberwachung
- Kopfhöreranschluss

### Allgemeines/Anwendung

Die Kleeblatt-Handsonde SC 61 vereint perfekt technische Funktion, Handling und Design. Damit hat sie sich in der professionellen Anwendung durchgesetzt. Ihre Suchspule ist so konstruiert, dass auch größere Flächen gründlich sondiert werden können. Das spart Zeit und ist effektiv - gerade in der Personenkontrolle.

### Aufbau

Die robuste Leichtbauweise der SC 61 ermöglicht eine optimale Kontrollarbeit im Dauereinsatz. In der Standardausführung kann die Sonde wahlweise mit Trockenbatterie oder einem wiederaufladbaren Akku betrieben werden.

### Wirkungsweise

Die SC 61 arbeitet nach dem EBINGER-Dämpfungsprinzip: Geortete Metallteile bewirken ein optisches und akustisches Anzeigesignal. Bei großer Signalintensität wird automatisch auf statischen Suchbetrieb umgeschaltet. Der dynamische Suchbetrieb kompensiert weitgehend elektrische Störeinflüsse der Umgebung. Weder Herzschrittmacher noch magnetische Datenträger noch andere technische Geräte werden von der Handsonde beeinflusst. Sie entspricht der EMV-Verordnung und allen wichtigen Industrienormen.

### Technische Daten

Stromversorgung Batterie 1 x ANSI E (E-Block) 9 V Akku 1 x ANSI E (E-Block) 9 V NiMH (IEC HR 6F22) Betriebsdauer Batterie ca. 35 h Akku ca. 12-15 h  
Temperaturbereich ca. -10°C bis ca. +55°C Maße Handgriff ca. 32 mm Suchspule ca. 170 x 115 mm Gesamtlänge ca. 420 mm Gewicht ca. 270 g (Betriebsgewicht)  
Betriebsfrequenz 9,5 kHz

### Lieferumfang

- Handsonde SC 61
- Bedienungsanleitung
- 9-V-Trockenbatterie





## Sicherheit ist Vertrauenssache - Vertrauen ist A.R.G.U.S.

A.R.G.U.S - Sicherheits und Ortungstechnik [www.argussot.eu](http://www.argussot.eu)

Generalvertrieb Süddeutschland Metalldetektoren / Distributeur général pour la France

### Handsonde SC 61 Z



- Erfasst kleinste Metalle aller Art
- Punktgenaue Ortung
- Optische und akustische Anzeige
- Dynamischer Suchbetrieb
- Leicht und robust
- Einfach zu bedienen
- Kopfhöreranschluss

### Allgemeines/Anwendung

Die Metalldetektor-Handsonde SC 61 Z wird zur Gefahrenabwehr verwendet. Vor allem da, wo die Anforderungen an Ortungsempfindlichkeit und Auflösung hoch sind - im Justizvollzug, in der Kriminaltechnik sowie Rechtsmedizin oder bei der Vorkontrolle von Briefsendungen. In der Schmuck- oder Edelmetallindustrie dient sie zur Vermeidung unkontrollierter Abgänge.

Die Spezial-Handsonde SC 61 Z ist mit einem hochempfindlichen Zylindertaster ausgestattet. In seinem konzentrierten Wirkungsbereich lokalisiert er kleine Metallteile, wie z. B. Rasierklingen, nahezu punktgenau, die mit einer Standard-Handsonde kaum oder gar nicht mehr nachweisbar sind. Die SC 61 Z kann auf engem Raum in der Nähe sonst störender Metallteile und großer Metalleinbauten (z. B. metallischer Türzargen oder Eisenbewehrungen) eingesetzt werden. Durch Verwendung eines dynamischen Ortungsprinzips werden diese Hintergrundstörungen kontinuierlich ausgeglichen. Zur zügigen Untersuchung von Personen- oder Poststücken wird die Seite der Zylindersonde über die zu inspizierende Oberfläche geführt. Zonen mit Alarmgabe untersucht dann detailliert die Sondenspitze, indem sie verschiedene benachbarte Objekte nahezu punktförmig auflöst. So ist es möglich, auch dem Verlauf von Drähten zu folgen.

### Aufbau

Die SC 61 Z ist trotz Leichtbauweise robust und für den Dauereinsatz hervorragend geeignet. Eingeschaltet ist das Suchgerät sofort einsatzbereit. Die akustische Anzeige erfolgt durch ein klares Tonsignal. Zur optischen Anzeige und zur Batteriekontrolle dienen zwei Leuchtdioden (LED).

### Wirkungsweise

Die Suchspule erzeugt ein schwaches, niederfrequentes, elektromagnetisches Wechselfeld, das durch Metallteile beeinflusst wird. Diese elektrische Änderung, die auch die Schwingungsamplitude des Geräteoszillators reduziert, wird elektronisch verarbeitet und in ein optisches und akustisches Anzeigesignal übersetzt. Das Gerät entspricht allen wichtigen EMV-Verordnungen und Industrienormen (DIN VDE 08448 Teil 4, Europäische Standards EN 50082-1, EN 55022 B, IEC 801-2, IEC 801-3).

### Technische Daten

Stromversorgung Batterie 1 x ANSI E (E-Block) 9 V Akku 1 x ANSI E (E-Block) 9 V NiMH (IEC HR 6F22) Betriebszeit Trockenbatterie ca. 35 h Akku ca. 12-15 h Temperaturbereich ca. -10 °C bis ca. +55 °C Maße Handgriff ca. 32 mm Suchspule ca. 26 x 60 mm Gesamtlänge ca. 377 mm Gewicht ca. 220 g (ohne Batterien) Betriebsfrequenz ca. 9,6 kHz

### Lieferumfang

- Handsonde SC 61 Z
- Bedienungsanleitung
- 9-V-Trockenbatterie

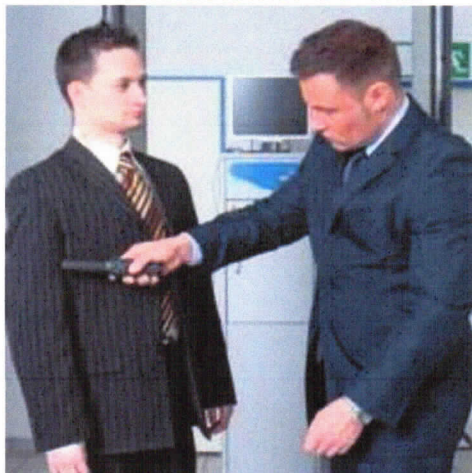




## Sicherheit ist Vertrauenssache - Vertrauen ist A.R.G.U.S.

A.R.G.U.S - Sicherheits und Ortungstechnik [www.argussot.eu](http://www.argussot.eu)  
Generalvertrieb Süddeutschland Metalldetektoren / Distributeur général pour la France

### Hand-Metalldetektor SC VHD



- Diskrete Kontrolle mit Vibrationsalarm
- Optische Anzeige
- 360°-Rundum-Detektion
- Exaktes Pinpointing
- klein - handlich - robust
- Einfach zu bedienen
- Sofort einsetzbar dank Automatik-Funktion
- LED-Leuchte in Gerätespitze

### Allgemeines/Anwendung

Der Hand-Metalldetektor SC VHD unterstützt mobile Einsatzkräfte effektiv bei jeder Sicherheitskontrolle - z. B. an Flughäfen und Schulen, bei Veranstaltungen, Gericht, Behörden, Polizei und in Justizvollzugsanstalten. Das Alarmsignal erfolgt optisch über LED-Anzeige und mit tonloser Vibration. Damit eignet sich der SC VHD besonders für die unauffällige Detektion.

### Aufbau

Der Hand-Metalldetektor SC VHD ist klein und handlich. Er besteht aus einer robusten, sehr stoßfesten Kunststoffkonstruktion und lässt sich bequem am Körper überallhin mitnehmen. Ein Gürtelhalter gehört zum Lieferumfang. Für den Batteriewechsel ist kein zusätzliches Werkzeug nötig. Zwei LED-Leuchten oberhalb des Griffes zeigen den Status an: Rotes Signal = Alarm, grünes Licht = eingeschaltet, oranges Licht = Batteriewechsel.

### Wirkungsweise

Entlang der gesamten Abtastzone von 360° arbeitet der Hand-Detektor optimal und gleichmäßig empfindlich. Seine schlanke Form zusammen mit der Gerätespitze erlaubt ein exaktes Pinpointing. In Dunkelheit oder bei der Durchsuchung von Handtaschen, Rucksäcken o. Ä. ist die LED-Leuchte in der Gerätespitze ein nützlicher Helfer. Der SC VHD verfügt über eine automatische Grundeinstellung, die nicht eigens nachreguliert werden muss. Deshalb ist er immer sofort einsetzbar.

### Technische Daten

Stromversorgung Batterie 1 x ANSI E (E-Block) 9,0 V Akku 1 x ANSI E (E-Block) 9 V NiMH (IEC HR 6F22) Betriebsdauer Batterie ca. 70 h Akku ca. 30 h  
Temperaturbereich ca. -37°C bis ca. +70°C (Luftfeuchtigkeit max. 95 %) Dichtigkeit wasserdicht Maße 38-29 mm spitz zulaufend Länge 220 mm Gewicht ca. 200 g  
(Betriebsgewicht) Betriebsfrequenz 95 kHz

### Lieferumfang

- Hand-Metalldetektor SC VHD
- 9-V-Trockenbatterie
- Bedienungsanleitung
- Gürtelhalter





## Sicherheit ist Vertrauenssache - Vertrauen ist A.R.G.U.S.

A.R.G.U.S - Sicherheits und Ortungstechnik [www.argussot.eu](http://www.argussot.eu)  
Generalvertrieb Süddeutschland Metalldetektoren / Distributeur général pour la France

### Suchgerätesystem EBEX® 410



- Mehrkomponenten-System für vielfältige Suchaufgaben
- Sehr hohe Nachweisempfindlichkeit
- Dynamischer Suchbetrieb
- Einfaches Handling: Einknopfbedienung
- Akustische Batterie- und Einschaltkontrolle
- Umfangreiches Zubehör

### Allgemeines/Anwendung

Das Metallsuchgerät EBEX® 410 wurde speziell für die kriminaltechnische Untersuchung entwickelt - als Ergebnis eines intensiven Erfahrungsaustauschs mit professionellen Anwendern von zuständigen Untersuchungsstellen, Landeskriminalämtern und dem Bundeskriminalamt. Typische Einsatzgebiete sind: Personen- und Briefkontrolle, Haftraum-Prüfung, Untersuchung von Bausubstanz, Gelände und Flachwasser. Kern des EB 410 ist ein hochempfindlicher Metalldetektor, der je nach Suchaufgabe mit geeigneten Zusatzkomponenten ausgestattet werden kann - beispielsweise an schwer zugänglichen Orten: Nach Art einer Angelrute lässt sich die Sonde über Verlängerungsrohre und ein Kabel mit dem Elektronikzylinder verbinden.

### Aufbau

Das EBEX® 410 bietet 9 Zubehöerteile, die an den Elektronikzylinder angeschraubt werden und in ihrer Kombination eine Vielzahl von Suchaufgaben ermöglichen. Jede Variante ergibt einen kompakten, robusten und benutzerfreundlichen Detektor, der auch im Gelände ohne störende Kabelverbindungen auskommt. Die Geräteelektronik und das Batteriefach befinden sich spritzwassergeschützt im Elektronikzylinder. Die Elektronik besteht aus schock- und tropenfest vergossenen Einheiten.

### Wirkungsweise

Die Technik des EBEX® 410 basiert auf dem bewährten EBINGER-Dämpfungsprinzip. Der Vorteil dieses Verfahrens liegt in der hohen Nachweisempfindlichkeit für kleinste Metallteile, wie sie von der Forensik gewünscht wird. Erfasst werden alle elektrisch leitenden Medien, so auch dünne Metallfolien, kleine Eisensplitter oder Objekte aus Bunt- und Edelmetall. Magnetische Bodeneffekte werden bis auf ein Minimum reduziert. Starkstromanlagen und magnetische Wechselfelder von Energiekabeln haben auf das Suchergebnis so gut wie keinen Einfluss. Allerdings kann Salzwasser die Leitfähigkeit stören.

### Technische Daten

Elektronikzylinder Länge ca. 35 x 370 mm Verlängerungsrohr Länge ca. 20 x 485 mm Zylindertaster Länge ca. 23 x 200 mm Spulen ø ca. 145 und 260 mm  
Gesamtlänge ca. 520-1.550 mm Transportkoffer ca. 480 x 380 x 120 mm Stromversorgung Batterie 1 x 9 Volt E-Block Akku 1 x 9 Volt E-Block NiMH Betriebszeit\*  
Trockenbatterie ca. 25 h Akku (250 mAh) ca. 12 h Betriebsgewicht ca. 0,605-1,456 kg Betriebsfrequenz 26 kHz

### Lieferumfang

- Das Gerätesystem EBEX® 410 besteht aus:
- Elektronikzylinder
- Trag- und Verlängerungsrohre
- Suchspulen (d 145 und 260 mm)
- Zylindertaster (d 22 mm)
- Verlängerungskabel
- Kopfhörer EB 10
- Piezo-Signalgeber
- NiMH-Akku und Steckerlader
- Transportkoffer mit ABS-Einlage
- Bedienungsanleitung



# A.R.G.U.S. Security Group

**Sicherheit ist Vertrauenssache - Vertrauen ist A.R.G.U.S.**

A.R.G.U.S - Sicherheits und Ortungstechnik [www.argussot.eu](http://www.argussot.eu)  
Generalvertrieb Süddeutschland Metalldetektoren / Distributeur général pour la France

## TR 70 Extra Large



## TR 10 Basic



## TR 15 Compact







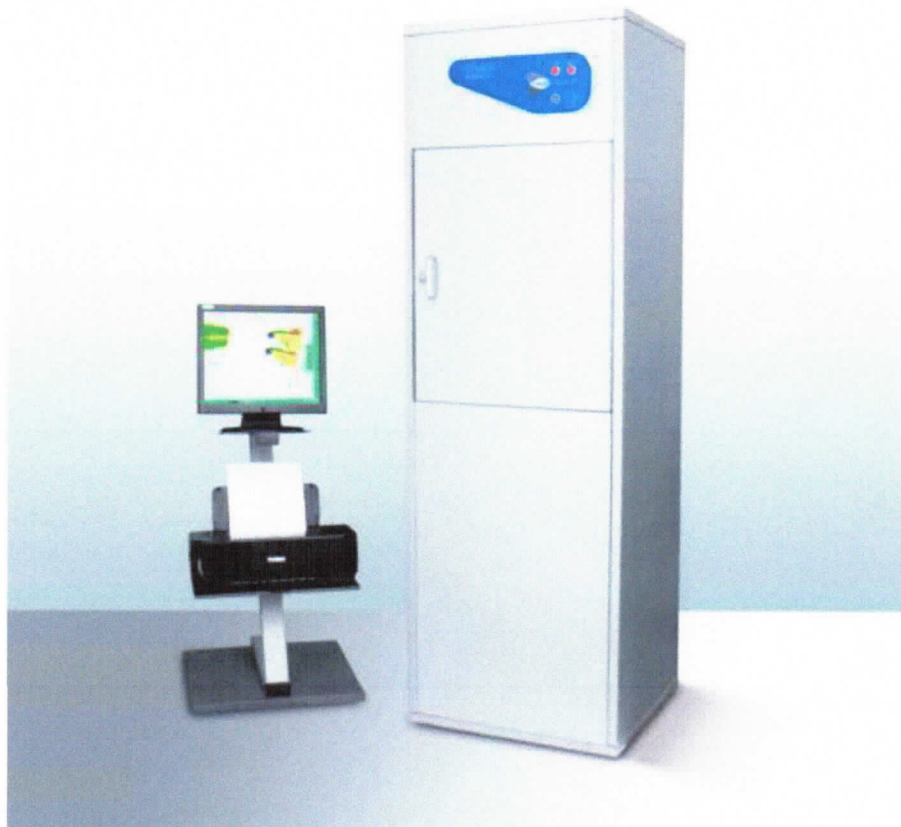
**Sicherheit ist Vertrauenssache - Vertrauen ist A.R.G.U.S.**

A.R.G.U.S - Sicherheits und Ortungstechnik [www.argussot.eu](http://www.argussot.eu)  
Generalvertrieb Süddeutschland Metalldetektoren / Distributeur général pour la France

## TR 20 Medium



## TR 40 Large



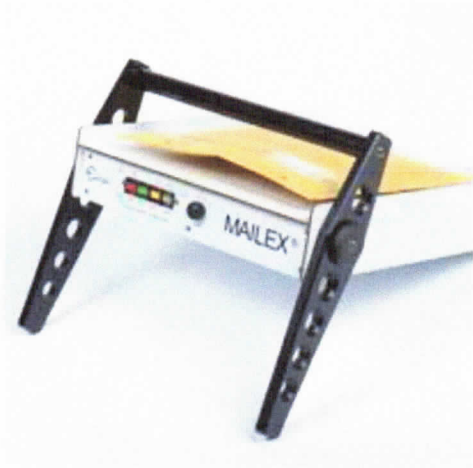


## Sicherheit ist Vertrauenssache - Vertrauen ist A.R.G.U.S.

A.R.G.U.S. - Sicherheits und Ortungstechnik [www.argussot.eu](http://www.argussot.eu)

Generalvertrieb Süddeutschland Metalldetektoren / Distributeur général pour la France

### MAILEX® 10



- Schnell und effizient
- Einfach zu bedienen
- Optische und akustische Signalanzeige
- Wahltaaste für dynamischen und statischen Alarmbetrieb

### Merkmale und Anwendungsgebiete

Der Briefbomben-Detektor MAILEX® 10 dient zur Überprüfung verdächtiger Postsendungen, wie Briefe, flacher Päckchen oder kleinerer Pakete. Der Detektor erfasst alle Metalle, auch kleine Metallkomponenten von Brand- und Sprengsätzen. Kontrollierbar sind Poststücke mit einer Höhe bis 55 mm und einer Breite bis 270 mm. SECON empfiehlt, verdächtige Sendungen zusätzlich mit modernster Röntgentechnik zu durchleuchten (vgl. Seite 12 bis 17). Die Kombination beider Detektionsverfahren bietet ein hohes Maß an Sicherheit.

### Wirkungsweise

Die Nachweisempfindlichkeit kann entsprechend den Anforderungen stufenlos eingestellt werden. In gewissen Grenzen ist es möglich, kleine, unerwünschte Metallteile auszublenken. Der MAILEX® 10 arbeitet wahlweise mit dynamischem oder statischem Alarmbetrieb. Beim dynamisch-kontinuierlichen Betrieb erhöhen sich die Frequenz des Signaltons und die Helligkeit der LED-Anzeige, sobald sich ein Metallgegenstand dem Sensor nähert. So lässt sich die Position des Objekts im Poststück genau eingrenzen. Nach dem Fund schaltet der Alarm automatisch ab. Beim statischen Betrieb erklingt ein gleichbleibender Alarmton, und die LED-Anzeige blinkt.

### Aufbau

Der MAILEX® 10 besteht aus einer rutschenartigen Prüframpe mit integriertem Sensor und Klappstütze. Die Poststücke gleiten über diese Rampe und können je nach Signalanzeige als verdächtig oder unverdächtig aussortiert werden. Das Signal erfolgt optisch und akustisch. Die Tonanzeige kann bei Bedarf ausgeschaltet werden.

### Lieferumfang

- Briefbomben-Detektor MAILEX® 10
- Ladegerät
- Optional: Softcase

### Technische Daten

Stromversorgung über eingebauten NiCd-Akku Batteriekontrolle über LED-Blinkanzeige Betriebszeit ca. 12 h Temperaturbereich -5 °C bis +40 °C Maßseca. 320 x 80 x 450 mm (B x H x T) Prüframpe eingeklappt ca. 320 x 260 x 420 mm (B x H x T) Prüframpe aufgestellt Gewicht ca. 2,9 kg

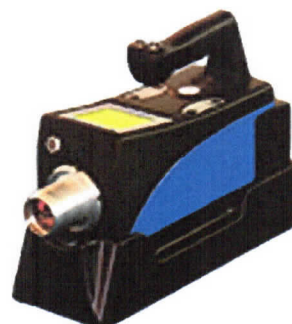




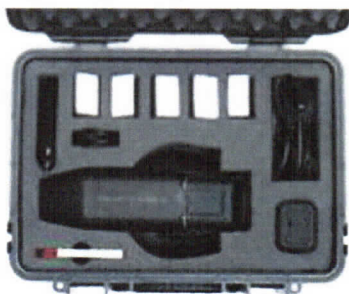
## Explosive traces detection for

- public authorities
- government
- access control
- airport
- police

### EXPLONIX 2 – All-in-One



### miniEXPLONIX 2





## Sicherheit ist Vertrauenssache - Vertrauen ist A.R.G.U.S.

Generalvertrieb Süddeutschland Metalldetektoren / Distributeur général pour la France



### EXPLONIX - Expert

#### Technische Daten

EXPLONIX ist ein hochsensibles, tragbare, multifunktionale Sprengstoff / Strahlen Verbindungen Nachweis- und Analysesystem bietet optimale Leistung und Flexibilität für die schnelle, zuverlässige Detektion und Identifizierung von einer breiten Palette von explosiven und radioaktiven Stoffen Spuren.

#### Erkennung und Messbereich

EXPLONIX erkennt alle ICAO-Standard und Militär / Industriesprengstoffen bis Pikogramm Ebene, einschließlich TATP und andere hausgemachte Sprengstoffe und alle Kunststoffe (PETN / HMX / RDX basierte Sprengstoffe) sogar ohne Kennzeichnungsmittel hinzugefügt

#### Sampling Grundsätze

- Die revolutionäre neue Infrarot Continuous Vapor Modus erkennt sofort die Anwesenheit aller explosiven Materialien, einschließlich nichtflüchtiger Sprengstoff. Dies ist das erste Prinzip, in der Lage zu probieren und mit hohem Dampfdruck (nichtflüchtig) Sprengstoff (HMX, RDX, PETN basiert) in kontinuierlichen Dampfmodus erkennen!
- Analytische Particulate-Modus ermöglicht eine hochwirksame Probenahmeverfahren. Die Nadel-Sampler kann auch in die kleinsten Ritzen sammeln oder auf flachen glatten Oberflächen, ohne dass für Handschuhe und erleichtert die sichere Erkennung auch bei starkem regen
- Der innovative Kaltdampf-Modus verwendet eine neue Art von Metall Probenentnehmerrohr und Probenahmetechnik, die mit einem minimalen Verlust an explosivem Material für nachfolgende Detektions maximale Empfindlichkeit sicherstellt. Geeignet auch für GSR (Gun Schuss Rückstände) -Erkennung
- Analytische Particulate-Modus bietet detaillierte Identifizierung in grundlegende Wurzel Sprengstoffkomponenten (PETN, TNT, NG, NC, HMX, RDX und andere), auch das Volumen des explosiven Materials zeigt, die abgetastet
- Alle Betriebsarten verfügen über eine wirksame Prävention againts Überlastung des Systems. sogar extrem hohe Konzentration Probenahme kann nicht Fehlalarm ausgelöst werden und kein Reinigungsproblem bringt.
- Sowohl die Messdaten zusammen mit Gepäck Identifikation (Barcode registriert) werden automatisch gespeichert und wahlweise drahtlos an den Flughafen Datenlogistiksystem gesendet.
- Fortschrittliche Technologie ermöglicht eine schnelle und benutzerfreundliche in-situ-Kalibrierung und schnelle Erfassbarkeit Überprüfung jederzeit die richtige Bedienung des Geräts zu sichern, überall und ohne spezielle Laborgeräte

#### Explosives Abschnitt

- Nachweisgrenze: Pikogramm Lesen
- Hervorragende Unterdrückung von störenden Verbindungen (Duftstoffe, Dieselabgase, verschiedene Gerüche, Dieseldieselkraftstoffdämpfe, verschiedene desolvents und andere organische Substanzen)
- Erkennung Zeit: 1 Sekunde für beide Dampf-Modi
- Erfassungsbereich: alle bekannten Sprengstoffe, aktualisierbar
- Analysezeit: <30 Sekunden in Particulate-Modus
- Aufwärmzeit: 30 Sekunden bis 1 Minute
- Reinigungszeit: in der Regel 10 Sekunden bis zu mehreren Minuten bei großen Verunreinigung





## Sicherheit ist Vertrauenssache - Vertrauen ist A.R.G.U.S.

Generalvertrieb Süddeutschland Metalldetektoren / Distributeur général pour la France

### Radiological Section

- Voll ausgestattete Gamma-Ray Spektrometer mit Radionuklid-Identifizierung und interne aktualisierbar Bibliothek, PC-Grafik Spektrogramm Ausgang und automatischer Hintergrundkorrektur und Kalibrierung. Sofortige Reaktion / Alarm bei der Belichtung von kleinsten Strahlungsniveau
- Detektortyp: NaI / Ti
- Empfindlichkeit (statisch): 30 cps pro MBq / m (Cs\_137)
- Auflösung: Besser als 9% FWHM bei Energie 662 keV
- Energiebereich: 20 keV - 3,0 MeV
- Anzahl der Kanäle: 1024
- Radionuklid-Identifizierung Bibliothek: aktualisierbar
- Kalibrierung Standard: Cs\_137

### General

- Aufwärmzeit: 30 Sekunden bis 1 Minute
- Benutzerfreundliche Bedienung mit einer Taste
- Automatische Systemüberprüfung beim Start-up
- Direkte Internetverbindung - kein Computer erforderlich
- Fernbedienung über einen Draht oder draht weniger Internet, Handy GSM-Modem vollständige Fernsteuerung aller Operationen, Inbetriebnahme, Konfiguration und Kalibrierung, Datendownload und Systemprüfung von Hersteller Bereitstellung
- Kommunikation: USB 2.0, RS 232, RJ45 Ethernet, WiFi
- Datenformat: Excel-Tabelle über EXPLONIX\_VIEW Software
- Betriebssystem: Win7 / Vista / XP / 2000 kompatibel
- Abmessungen: 105 x 260 x 170 mm (einschließlich Griff), Gewicht: 3,2 kg ohne Batterien
- Gewicht: (inkl. Transportkoffer, Kalibrierkit, Dockingstation, Zubehör) 13 kg
- Automatische Kalibrierung aller analytischen Kanäle
- Arbeitet in einer Reihe von voreingestellten Werkseinstellungen und / oder benutzerdefinierte Profile, die Anpassung der Systemfähigkeiten für verschiedene Anwendungsaufgaben und Betriebsbedingungen
- Built-in 2-D oder 1-D Barcode-Leser
- Akustische, visuelle oder Remote-Alarm für alle Kanäle
- Dampf Abtastrate: 0,1 bis 7 Liter / min (voreingestellt)
- Stromversorgung: Interne Batterie continuously in Dockingstation aufgeladen angetrieben von 100-240 VAC oder 12 VDC
- One-Ladung Batteriebetrieb: bis zu 4 Stunden im Dampfmodus, 2 Stunden in Analytical Particulate-Modus
- Dauerbetrieb in der Docking-Station
- Display: Vollgrafik-Hintergrundbeleuchtung
- Tastatureingabe: Multifunktions-Tasten versiegelt
- Betriebsumgebungstemperatur: -5 bis + 54 ° C

### Offizielle Zertifizierungen

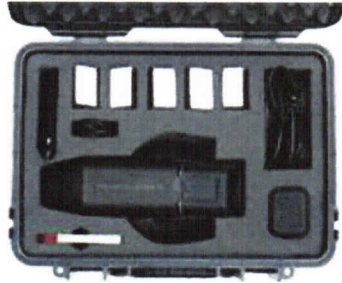
- CE-konform
- CAA (EU Civil Aviation Authority) Zertifizierung für den Einsatz in allen Flughafenwendungen



## Sicherheit ist Vertrauenssache - Vertrauen ist A.R.G.U.S.

Generalvertrieb Süddeutschland Metalldetektoren / Distributeur général pour la France

### EXPLONIX - Mini



#### Technische Daten

Gewicht ohne Batterien: 0,400 kg mit Batterien: 0,685 kg  
Größe Länge: 249 mm Höhe: 48 mm Mindest - 55 mm maximale Breite: 65 mm  
Betrieb:

- Extrem benutzerfreundlich und einfach zu bedienen - mit nur einer Taste. Drücken Sie zuerst: Start-up, die zweite Presse: Messung, dritte länger drücken: Abschaltung.
- Alle Betriebsparameter konfigurierbar vom PC aus; Passwortgeschützt.
- PC-Anschluss: WLAN, USB 2.0, RS 232
- Android-Handy-Plattform kompatibel via WiFi

#### Ausbildung:

- Keine Ausbildung Sonder Bediener erforderlich, einfache Bedienung verständlich zu jedem Betreiber ohne spezielle Qualifikation
- Leichte und einfache Ausbildung von Experten / Kommandant einzurichten Betriebsparameter über den PC

#### Fernbedienung:

- Alle Operationen fernsteuerbar über PC / Android Remote Control Software über WiFi, USB 2.0, RS 232 oder Internet (TCP / IP-Protokoll)
- Android mobile Plattform Fernbedienung via WiFi
- Ideal für Roboteranwendungen, ein-Minuten-Installation
- Remote-Daten-Download und Konfiguration
- Werksfernkontrolle, Wartung und Kalibrierung:
- Erhältlich über jede Internet-Verbindung (WiFi oder Kabelnetzwerkverbindung)
- Möglichkeit zur Remote-Fabrik Check & Fix aller kleinen Probleme und Kalibrierung.
- RS DYNAMICS Prüfungsserver verfügbar 24/7

#### Energieversorgung:

- Ein LiPol Akku (zwei Packungen optional)
- Batterieladegerät betreibbar ist von 100 bis 250 V AC enthalten
- KFZ-Adapter - CLA-Ladegerät 12V DC (optional)

#### Erschwingliche Verbrauchsmaterialien:

- Detektorkassette (ausreichend für 4000 bis 6000 Messungen)
- RS DYNAMICS Sampling-Streifen

#### Umwelt:

- Keine radioaktive Quelle im Inneren des Gerätes
- keine toxischen Materialien im Inneren des Gerätes (ohne Verbrauchsmaterialien -. Batterien, det Patronen.)
- Produkt vollständig recycelbar bei Lieferantenseite

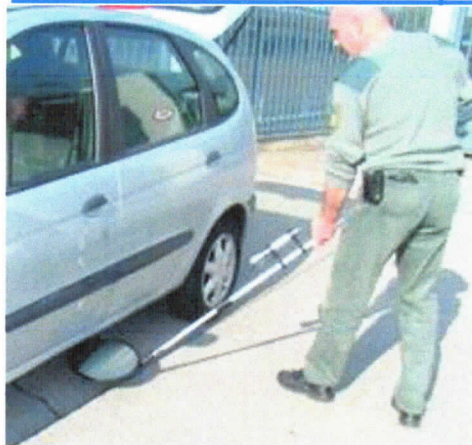




**Sicherheit ist Vertrauenssache - Vertrauen ist A.R.G.U.S.**

A.R.G.U.S. - Sicherheits und Ortungstechnik [www.argussot.eu](http://www.argussot.eu)  
Generalvertrieb Süddeutschland Metalldetektoren / Distributeur général pour la France

## Universal-Kontrollspiegel EFIS® 1



- Schnelle Inspektion uneinsehbarer Stellen
- Mit Beleuchtung
- Ausziehbares Teleskop-Tragrohr
- Verschiedene Spiegelgrößen
- Stützrad für große Spiegeldurchmesser
- Leicht, robust und wetterfest

## Allgemeines/Anwendung

Der Kontrollspiegel EFIS 1 inspiziert schnell und genau alle Stellen, die nicht zugänglich oder nur schwer einsehbar sind: Fahrzeugunterböden, Gepäcknetze, Bereiche unter/über Möbelstücken, Hohl- und Zwischenräume, verdeckte Gebäudeteile u. Ä. Mit dem EFIS 1 arbeiten Polizei, Zoll, Militär und Sicherheitsdienste äußerst gründlich und effektiv.

## Aufbau

Der EFIS 1 ist tragbar, leicht und robust im Aufbau. Er lässt sich dank stufenloser Verstellbarkeit vielfältig einsetzen. Die Spiegelbeleuchtung ermöglicht eine sorgfältige Inspektion auch bei ungünstigen Lichtverhältnissen.

## Wirkungsweise

Die leicht konvexe Auswölbung des EFIS 1 vergrößert das Sichtfeld. Verschiedene Spiegelvarianten sind als Sonderausführung lieferbar. Spiegelgrößen ab einem Durchmesser von 300 mm haben ein Stützrad.

## Lieferumfang

Spiegel mit Teleskop-Tragrohr und Lampe Sonderausführung: eckiger Spiegelkopf (150 x 250 mm); runder Spiegelkopf (Ø 300 mm)  
Optional: Ausführung in poliertem Edelstahl

## Technische Daten

Teleskop-Tragrohr Länge ca. 1.100-2.100 mm Ausführung Aluminiumprofil-Rohr natur-eloxiert, verdrehungssicher Spiegelkopf ca. 120 x 170 mm (ohne Schutzrahmen) ca. 135° schwenkbar Lampenausführung schwallwasserdicht Brenner Xenonlampe 2,4 V/0,8 A Stromversorgung Batterie 2 x ANSI D (Mono) 1,5V Akku 2 x ANSI D (Mono) 1,2V NiMH Betriebszeit ca. 10-12 h (abhängig von Temperatur und Qualität der verwendeten Batterien/Akkus) Temperaturbereich ca. -20 °C bis +54 °C Betriebsgewicht ca. 1,3 kg (mit Lampe)



## Sicherheit ist Vertrauenssache - Vertrauen ist A.R.G.U.S.

A.R.G.U.S. - Sicherheits und Ortungstechnik [www.argussot.eu](http://www.argussot.eu)  
Generalvertrieb Süddeutschland Metalldetektoren / Distributeur général pour la France

### Video-Kontrollvorrichtung EFIS® 5



- Gute Bildqualität bei Tag- und Nachteinsatz
- Großer Verstellbereich
- Besonders kompakter Video-Suchkopf
- Enorm vielseitige Anwendung

### Allgemeines/Anwendung

Die Video-Kontrollvorrichtung EFIS 5 ergänzt perfekt das EBINGER-Sicherheitsprogramm und arbeitet mit Videokamera und Farbmonitor. Verwendet wird die EFIS 5 u. a. zur professionellen Kontrolle von Fahrwerksschächten an Flugzeugen. Sie unterstützt Polizei, Zoll, Militär, Strafvollzug und Sicherheitskräfte besonders wirksam.

### Aufbau

Das Teleskop-Tragrohr der EFIS 5 ist gegen Verdrehung geschützt und kann bis zu 3 m stufenlos verlängert werden. Zusammen mit dem kleinen Video-Suchkopf erreicht es schwer einsehbare und unzugängliche Bereiche von Fahrzeugen, Gebäuden, Hohlräumen usw.

### Wirkungsweise

Die EFIS 5 überzeugt durch hohe Bildqualität, große Verstellbarkeit des Teleskop-Tragrohrs und einfaches Handling. Die Position der lichtstarken Videokamera wird über die Fernbedienung im Handgriff reguliert. Die Infrarot-LED-Leuchte erlaubt den Einsatz der EFIS 5 auch bei ungünstigen Lichtverhältnissen und in der Dunkelheit. Das Kameramodul ist mit Farb- oder Schwarz-Weiß-Bild lieferbar. Zur Stromversorgung dienen wahlweise Trockenbatterien oder wiederaufladbare Nickel-Metallhydrid-Akkus.

### Lieferumfang

Die EFIS 5 besteht aus: Teleskop-Tragrohr Kameramodul Farbmonitor Batteriefach (alternativ: Akku-Pack)

### Technische Daten

Teleskop-Tragrohr Länge: ca. 1.250-3000 mm Kamera-Modul CCD-Chip 1/4" (Farbe) oder CCD-Chip 1/3" (SW) Kamera-AuflösungFarbe: 500 x 582 Pixel 390 TV-Linien Stellbereich elektrisch verstellbar (ca. 170°) Stufenlose Handkorrektur SW: 500 x 552 Pixel 400 TV-Linien Objektiv F = 2,0/f = 3,5 mm Lichtempfindlichkeit 3 Lux (Farbe) oder 0,1 Lux (SW) Auto-Shutter-Funktion 1/50 + 1/100000s (Farbe) oder bis 1/10000s (SW) Bildschirm TFT-Aktivmatrix 14,2 cm (5,6") Bildschirmauflösung 960 x 234 Pixel Stromaufnahme 750-1.250 mA (ohne/mit Servo) Stromversorgung Batterie 8 x ANSI C (Baby) 1,5V Akku 8 x ANSI C (Baby) 1,2 V NiMH Betriebszeit Batterie: ca. 3,5 h Akku: ca. 70 min Temperaturbereich Kamera: ca. -10 °C bis +50 °C Monitor: ca. 0 °C bis +40 °C Betriebsgewicht ca. 4,0 kg





**Sicherheit ist Vertrauenssache - Vertrauen ist A.R.G.U.S.**

A.R.G.U.S. - Sicherheits und Ortungstechnik [www.argussot.eu](http://www.argussot.eu)  
Generalvertrieb Süddeutschland Metalldetektoren / Distributeur général pour la France

## Unterboden-Kontrollspiegel EFIS® 4



- Schnelle Inspektion uneinsehbarer Fahrzeugstellen
- Mit Beleuchtung
- Winkel mechanisch zu verstellen (optional)
- Fahrbar und zerlegbar
- Handlich, robust, wetterfest

### Allgemeines/Anwendung

Der fahrbare Unterbodenspiegel EFIS 4 ist ein praktisches Hilfsmittel zur raschen und verlässlichen Inspektion von Fahrzeugen. Mit dem EFIS 4 arbeiten Polizei, Zoll, Militär und Sicherheitsdienste äußerst gründlich und effektiv.

### Aufbau

Der EFIS 4 ist ergonomisch gebaut. Sein Teleskop-Tragrohr lässt sich entsprechend der Körpergröße des Benutzers verstellen. Damit können große Fahrzeuge an der Unterseite leichter und besser kontrolliert werden. Zehn spritzwassergeschützte Leuchtdioden sorgen für eine gute Ausleuchtung. Als besonders robuste Sonderausführung ist der EFIS 4 in poliertem Edelstahl lieferbar. Auf Wunsch auch mit mechanischer Winkelleinstellung: Per Fernbedienung wird der Spiegel am Teleskop-Tragrohr justiert. Der Spiegelkopf ist zusätzlich in der Größe 200 x 400 mm verfügbar.

### Wirkungsweise

Drei Babyzellen (1,5 Volt) des Typs LR 14 versorgen die Leuchtdioden mit Strom. Der Batterieaustausch geht schnell und einfach. Alternativ gibt es den Kontrollspiegel EFIS 4 auch mit wiederaufladbaren Nickel-Metallhydrid-Akkus und einem Ladegerät.

### Lieferumfang

- Kontrollspiegel EFIS 4 mit Teleskop-Tragrohr (fahrbar)
- Optional: mechanische Winkelveinstellung (schwenkbar: plus/minus 20°)

### Technische Daten

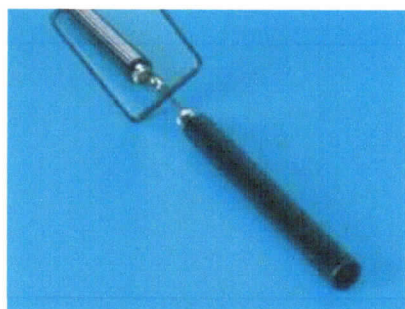
Maße Teleskop-Tragrohr Länge ca. 1.100-1.225 mm Spiegelkopf ca. 300 x 200 mm Chassis 400 x 400 x 110 mm Beleuchtung 10 Spezial-Leuchtdioden schwallwasserdicht Stromversorgung Batterie 3 x ANSI C (Baby) 1,5V Akku 3 x ANSI C (Baby) 1,2V NiMH Betriebszeit\* ca. 70 h mit Trockenbatterie ca. 50 h mit NiMH-Akku (abhängig von Temperatur und Qualität der verwendeten Batterien/Akkus) Temperaturbereich ca. -20 °C bis +54 °C Betriebsgewicht ca. 4,0 kg



**Sicherheit ist Vertrauenssache - Vertrauen ist A.R.G.U.S.**

A.R.G.U.S. - Sicherheits und Ortungstechnik [www.argussot.eu](http://www.argussot.eu)  
Generalvertrieb Süddeutschland Metalldetektoren / Distributeur général pour la France

## Pocket-Kontrollspiegel Safe C



- Gründlich und schnell
- Tag- und Nacht vielseitig einsetzbar
- Benutzerfreundlich
- Äußerst kompakt
- Zusammenfaltbar

## Allgemeines/Anwendung

Der Pocket-Kontrollspiegel Safe C ist das handliche Basismodell für die schnelle und gründliche Inspektion - an Stellen, die nicht zugänglich oder nur schwer einsehbar sind. Polizei, Zoll, Militär und Sicherheitsdienste setzen den Safe C vor allem bei der Prüfung von Hohl- und Zwischenräumen an Booten, Fahr- und Flugzeugen ein. Die Ergebnisse sind ausgezeichnet: Der Safe C macht jede Suche wesentlich effektiver und verkürzt so die Kontrollzeiten.

## Aufbau

Das Teleskop-Tragrohr des Safe C ist von 20 auf 80 mm stufenlos ausziehbar. Im seinem Griff befindet sich ein Fach für zwei Batterien des Typs AAA (Mikrozelle). Durch Drehen des Griffs wird die Beleuchtung für den Einsatz bei Dunkelheit aktiviert.

## Wirkungsweise

Der Kontrollspiegel Safe C ist kompakt und benutzerfreundlich, im Nu einsatzbereit und danach wieder auf kleinstem Raum verstaut.

## Lieferumfang

Safe C Pocket-Kontrollspiegel mit Teleskop-Tragrohr

## Technische Daten

Stromversorgung 2 x ANSI AAA (Mikro) 1,5 V Beleuchtung Glühbirne 2,2 V Stromaufnahme ca. 250 mA Betriebszeit ca. 4-5 h Maße Teleskop-Tragrohr: Länge ca. 195-790 mm Spiegelrahmen: ca. 115 x 67 mm Spiegel: ca. 110 x 60 mm Gewicht ca. 0,32 kg



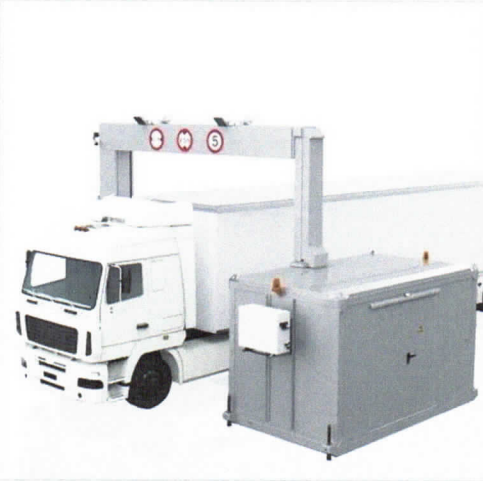


## Sicherheit ist Vertrauenssache - Vertrauen ist A.R.G.U.S.

A.R.G.U.S. – Sicherheit.- und Ortungstechnik [www.argussot.eu](http://www.argussot.eu)

Generalvertrieb Süddeutschland Metalldetektoren / Distributeur général pour la France

### DTP 7500LV Cargo Inspektion



Die DTP 7500LV Röntgen Sicherheit Screening-System ist die beste geeignete Lösung für die Inspektion von großen Fahrzeugen, Container, Tanker und beladenen Lastwagen.

Diese Röntgensicherheitssystem hat einen geringen Platzbedarf, geringer Personalbedarf und keine Notwendigkeit für spezielle Sicherheitsinfrastruktur.

#### Intendent Verwendung

- State-of-the-Art-Hochenergie niedrig dosierte Röntgenscanner mit portalähnlichen speziell für die Inspektion von beladenen Fahrzeugen (Container oder Stückgut) entwickelte Detektionssystem mit der Nutzung der innovativen "Drive-Thru" - Technologie.
- Entwicklung zur Inspektion von Containern und Fahrzeugen, für die Identifizierung des Fracht Einhaltung der Transportunterlagen und zum Nachweis von Schmuggelware, Drogen, Waffen oder andere gefährliche Objekte.
- Für den Betrieb in den Seehäfen, Verkehrskontrollstellen, Zoll, temporäre Lagerhallen und anderen Orten, an denen insgesamt Ladungssicherung erforderlich ist.

#### Hauptmerkmale

Innovative Drive-Thru-Scanning-Technologie

Durch die innovative Scantechnologie sind die Treiber nicht der Strahlung ausgesetzt ist, so dass sie in ihren Fahrzeugen während des Inspektionsprozesses bleiben, unter ihrer eigenen Kraft treibt sie direkt durch den Scanbereich (Röntgengenerator und Detektorsystem (X-ray-Portal), die wirklich hohen Durchsatz bietet und nicht den Verkehrsfluss zu behindern. mit der niedrigen Dosierung von Strahlungsemission kann das System auch das Screening von der Fahrerkabine, wenn es erforderlich ist.

#### Kleiner Fußabdruck

Der Einsatz des DTP 7500LV braucht eine relativ kleine Bodenfläche ohne besondere Anforderungen an die zusätzliche Infrastruktur. Der Kontrollbereich ist 40m x 30m nicht überschreiten.

#### Beweglich

DTP 7500LV ist ein kompaktes System, das vollständig installiert werden können und beginnen ihre Operation in 2-3 Tagen durch zwei oder drei Betreiber.

Strahlung sicher für Fahrer, Betreiber und andere Personen

Geringe Strahlendosis in Kombination mit der effektiven Strahlenschutzsystem garantiert Sicherheit für Fahrer, Zuschauer und blinde Passagiere.

Das Röntgensicherheitssystem COMPASS DTP 7500LV kann leicht Drogen, Sprengstoffe, Waffen zu erfassen, sowie etwaige andere Schmuggel Elemente innerhalb besetzten Fahrzeugen und Containern versteckt.

#### Schnell – Safe - Flexibel

Drive-Thru-Portal-Technologie ermöglicht eine schnelle Kontrolle und Minimierung der negativen Auswirkungen auf den Verkehrsfluss

#### Erfüllt ANSI 43.17.2009 General Use standard

- Hardware-Flexibilität kann das System als verdeckte solution verwendet werden
- Software-Integrationsfähigkeit
- Multi-Bildschirm und Remote Viewing kompatibel

Das System kann auch angepasst sein, um diskrete Screening von Fahrzeugen an verschiedenen Arten von verschiedenen Orten zu ermöglichen, aber nicht beschränkt auf:

- Sicherheitskontrollen
- Militär Verbindungen
- Seaports
- VIP-Residenzen
- Regierungsgebäude
- Grenzüberschreitung
- Hotelkomplexe
- Zolleinrichtungen



## Sicherheit ist Vertrauenssache - Vertrauen ist A.R.G.U.S.

A.R.G.U.S. – Sicherheit.- und Ortungstechnik [www.argussot.eu](http://www.argussot.eu)

Generalvertrieb Süddeutschland Metalldetektoren / Distributeur général pour la France

### Technische Eigenschaften

Maximale Größe der gescannten Objekte 3,0 (W) x 4,4 (H) x ≤ 25 (L) m

[9.84 "x 14.4" ≤ 82,0 "]

Dimension der Inspektionstunnel 3.5 (W) x 4,5 (H) m

[11.5 "x 14.8"]

Scangeschwindigkeit 5 ± 10 km / h [3 ± 6 Stundenmeilen]

Durchsatz

bis zu 30 Objekten pro Stunde

(12 m Container auf dem Fahrzeug)

bis zu 60 Objekten pro Stunde

(6 m-Container auf dem Lastwagen)

Anzahl und Art der Projektionen

One, Seitenansicht

Betriebstemperaturbereich (Optional Wetterpakete zur Verlängerung der Betriebsumgebung Grenzen sind vorhanden)  
von -10 oC bis +40 oC

### Strahlenschutz

Maximaldosis, um Passagiere mit Abtastung der Kabine <1,0 & mgr; Sv / Scan bei 7 km / h

ohne Scannen der Kabine <0,02 uSv / Scan bei 7 km / h

Einhaltung gesetzlicher Vorschriften ANSI 43,17-2.009 konform für allgemeine Personen-Screening

Zusätzliches Sicherheitsmerkmal Not-Aus-Tasten, Rundumleuchte, CCTV-System, Ampeln

COMPASS DTP 7500LV Optionen

- Voll integrierte ANPR-System
- Voll integrierte Fahreridentifikation Kamera
- Wetterschutz
- Fernbedienung
- Fahrerkabine
- LED-Ampeln
- Geschwindigkeitsmesser
- Infrarot-Zugang Begrenzungsschranken
- Zusatzverriegelungen und Not-Aus-Tasten
- USV für Scansystem
- Trägermechanismus (optional)

Hauptbestandteile

- Röntgenquellenmodul, das die Röntgenröhrenanordnung in der schützenden Abschirmung, Steuerung und Dieselgenerator
- Steuermodul für Betreiber
- Detektormodul





# A.R.G.U.S. Security Group

## Sicherheit ist Vertrauenssache - Vertrauen ist A.R.G.U.S.

A.R.G.U.S. – Sicherheit.- und Ortungstechnik [www.argussot.eu](http://www.argussot.eu)

Generalvertrieb Süddeutschland Metalldetektoren / Distributeur général pour la France

### DTP 200S Cargo Inspektion



Der Kompass DTP 200S, eine Fahrt durch Portal Fahrzeug und Van Röntgensicherheitsinspektionssystem wurde speziell für den Nachweis von verschiedenen gefährlichen und verbotenen Gegenstände in Personenkraftwagen und Kleintransporter versteckt entwickelt. Aufgrund seiner hohen Durchsatz-Screening-Gateway das DTP-System kann bis zu 50 Fahrzeuge pro Stunde scannen, so scheint es, um wirklich effektiv Röntgeninspektionssystem für die stark frequentierten Bereichen zu sein. Das Röntgen-Sicherheitsfahrzeug Scanning System verwendet einen so geringen Strahlendosis, die es ermöglicht Passagieren, um in ihre Fahrzeuge während des Inspektionsprozesses, dass der Kompass DTP 200S-System bequem und sicher für die Fahrgäste macht zu bleiben.

#### **Schnell – Safe – Flexibel**

Drive-Through-Technologie ermöglicht eine schnelle Kontrolle und Minimierung der negativen Auswirkungen auf den Verkehrsfluss

Erfüllt ANSI 43.17.2009 General Use standard • Hardware-Flexibilität kann das System als verdeckte Lösung verwendet werden

- Software-Integrationsfähigkeit
- Multi-Bildschirm und Remote Viewing kompatibel

Die DTP 200S Röntgen Fahrzeug Scansystem erkennen und zu markieren verschiedene gefährliche und Schmuggel Elemente in Personenkraftwagen und Kleintransporter versteckt, wie Sprengstoffe, Währung, Drogen, Waffen und Alkohol. Die Flexibilität und geringer Platzbedarf des CONPASS DTP 200S Lieferwagen und Fahrzeug-Scanner ermöglicht es, einfach, um die funktionalen Anforderungen des Kunden und der betrieblichen Anforderungen des Installationsortes gerecht in die bestehende Infrastruktur integriert werden.

Die DTP 200S Röntgenautoscanner kann auch angepasst werden, um diskrete Screening von Fahrzeugen an verschiedenen Arten von Standorten einschließlich erlauben, aber nicht beschränkt auf:

- Sicherheitskontrollen
- Militär Verbindungen
- VIP-Residenzen
- Regierungsgebäude
- Grenzüberschreitung
- Hotelkomplexe

Die Entwicklung des CONPASS DTP 200S-Screening-System wurde am international erfolgreichen CONPASS Ganzkörper-Röntgeninspektionssystem (Körper-Scanner), die Anwendung ähnlicher Prinzipien des Betriebs der Fahrzeugröntgen Security-Scanning, um auf der Basis, eine einfache, sichere und effektive Werkzeug zu entwickeln für die besetzten Fahrzeugkontrolle.

### ADANI CONPASS DTP 200S

Die CONPASS DTP 200S-Scanner ist eine äußerst flexible Lösung, die individuell auf die spezifischen betrieblichen Anforderungen und Bedürfnissen der Kunden gerecht zu werden. Mit einem Produktentwicklungsteam von über 60 Fachleuten und einer voll integrierten Produktionskapazitäten kann ADANI die Ideen zu nehmen und schnell arbeiten sie in einer Lösung.

Die CONPASS DTP 200S ist die beste Lösung für Sicherheitsmanager, denn es bietet hohe Sicherheit und Kontrolle zu einem günstigen Preis und ohne die Notwendigkeit der Errichtung von speziellen Infrastruktur.



# A.R.G.U.S. Security Group

## Sicherheit ist Vertrauenssache - Vertrauen ist A.R.G.U.S.

A.R.G.U.S – Sicherheit.- und Ortungstechnik [www.argussot.eu](http://www.argussot.eu)

Generalvertrieb Süddeutschland Metalldetektoren / Distributeur général pour la France

### TECHNISCHE EIGENSCHAFTEN

Maximale Größe der gescannten Objekte 2.5 (W) x 2,8 (H) x ≤ 8 (L) m [8.20 "x 9.19" x ≤ 26.25 "]

Dimension der Inspektionstunnel 3.0 (W) x 3,0 (H) m [9.84 "x 9.84"]

Scangeschwindigkeit 5 ± 10 km / h [3 x 6 Stundenmeilen]

Durchsatz von bis zu 50 Fahrzeugen pro Stunde

Betriebstemperaturbereich (Optional Wetterpakete zur Verlängerung der Betriebsumgebung Grenzen sind vorhanden) von - 10 oC bis +45 oC Strahlenschutz

Höchstdosis für Fluggäste; <0,15 uSv / Scan bei 7 km / h Fahrgeschwindigkeit

Einhaltung gesetzlicher Vorschriften ANSI 43,17-2.009 konform für allgemeine Personen-Screening

Zusätzliches Sicherheitsmerkmal Not-Aus-Tasten, Rundumleuchte, CCTV-System, Ampeln

### COMPASS DTP 200S OPTIONS

- Voll integrierte ANPR-System
- Voll integrierte Fahreridentifikation Kamera
- Wetterschutz
- Fernbedienung
- Fahrerkabine
- LED-Ampeln
- Geschwindigkeitsmesser
- Infrarot-Zugang Begrenzungsschranken
- Zusatzverriegelungen und Not-Aus-Tasten
- USV für Scansystem





## Sicherheit ist Vertrauenssache - Vertrauen ist A.R.G.U.S.

A.R.G.U.S. – Sicherheit.- und Ortungstechnik [www.argussot.eu](http://www.argussot.eu)

Generalvertrieb Süddeutschland Metalldetektoren / Distributeur général pour la France

### DTP 7500UV Cargo Inspektion



Die DTP 7500UV ist einzigartig und innovative Röntgen Fahrzeug und Ladung Inspektionssystem kann, dass optimale Lösung für Orte, die hohes Maß an Sicherheit und Kontrolle der Großfahrzeuge, Container, Tanker und geladenen LKW benötigen.

Diese Röntgenfahrzeugsicherheitsscanner ist mit einem kompakten 7,5 MeV-Beschleuniger geliefert. Das duale Energiekapazität des Generators ermöglicht dem System, Materialunterscheidung für die Identifizierung verdächtiger Objekte, Schmuggelware, Sprengstoff, Waffen und Drogen zu verwenden. So scheint es, als die beste Sicherheitslösung, die das Problem des Schmuggels und der illegalen Migration zu lösen sein kann.

Das DTP 7500UV Röntgendurchfahr Portal Inspection System ist eine kostengünstige Lösung für den Nachweis verbotener Gegenstände in einer Vielzahl von Fahrzeugen und Behältern, die Möglichkeit zu prüfen, ob der Lieferpapieren übereinstimmt mit den Transport von Waren. Die DTP 7500UV Fahrzeug und Ladung Screening-System verfügt über eine sehr flexible Konstruktion, aufgrund derer sie im Stadtzentrum von Websites, Fabriken oder Hochsicherheits Standorten sowie in Flughäfen, Seehäfen und Grenzübergänge verwendet werden. Aufgrund der Durchfahrbetrieb Design dieser Röntgen-Sicherheitssystems kann die Fahrzeuge direkt durch den Portalkonfiguration angesteuert werden und als ein Ergebnis der Überprüfungsprozess nicht den Verkehrsfluss zu behindern. Das Standgerät mit hohem Durchsatz und überlegene Bildqualität kann auf alle voll und laut Einrichtungen installiert werden.

ADANI DTP 7500 / 200S Röntgen; ADANI DTP 7500 / 200S Röntgen

#### TECHNISCHE EIGENSCHAFTEN

Maximale Größe der gescannten Objekte 3,0 (W) · 4,0 (H) x ≤ 25 (L) m  
[9.84 "x 13.12" x ≤ 82,0 "]

Dimension der Inspektionstunnel 4.15 (W) x 4,28 (H) m  
[13.6 "x 14,04"]

Scan-Geschwindigkeit, km / h  $5 \pm 10$  [ $3 \pm 6$  Stundenmeilen]

Durchsatz von bis zu 30 Objekten pro Stunde

(12 m Container auf dem Fahrzeug)

bis zu 60 Objekten pro Stunde

(6 m-Container auf dem Lastwagen)

Anzahl und Art der Projektionen One, aufrecht Ansicht

Betriebstemperaturbereich

(Optional Wetterpakete zur Verlängerung der Betriebs

Umweltgrenzen vorhanden sind) von -10 ° C bis + 40 ° C

#### Strahlenschutz

Dosis, um Passagiere, (uSv / Scan) mit dem Scannen der Kabine (nicht mehr) 1.0  
ohne Scannen der Kabine (nicht mehr) 0,02



# A.R.G.U.S. Security Group

## **Sicherheit ist Vertrauenssache - Vertrauen ist A.R.G.U.S.**

A.R.G.U.S. – Sicherheit.- und Ortungstechnik [www.argussot.eu](http://www.argussot.eu)

Generalvertrieb Süddeutschland Metalldetektoren / Distributeur général pour la France

### **COMPASS DTP 7500UV OPTIONS**

- Voll integrierte ANPR-System
- Voll integrierte Fahreridentifikation Kamera
- Wetterschutz
- Fernbedienung
- Fahrerkabine
- LED-Ampeln
- Dieselgenerator
- Infrarot-Zugang Begrenzungsschranken
- Zusatzverriegelungen und Not-Aus-Tasten
- USV für Scansystem
- Trägermechanismus (optional)

### **HAUPTBESTANDTEILE**

- Ionisierende Strahlungsquelle, Steuerung und Diesel-Generator
- Steuermodul für Betreiber
- Röntgendetektormodul





## Sicherheit ist Vertrauenssache - Vertrauen ist A.R.G.U.S.

A.R.G.U.S. - Sicherheits und Ortungstechnik [www.argussot.eu](http://www.argussot.eu)

Generalvertrieb Süddeutschland Metalldetektoren / Distributeur général pour la France

### UPEX® ONE-2 Metalldetektor



- Extrem hohe Empfindlichkeit
- Geringe Störeinflüsse (EMI)
- Neue Spezialsuchspule
- Erfasst kleinste Nuggets
- Günstiges Preis-/Leistungsverhältnis

### Merkmale und Anwendungsgebiete

UPEX® ONE-2 ist der Hochleistungsdetektor für Gold- und Münzsucher von EBINGER, dessen Technik sich an hochempfindlichen Metallsuchgeräten für die humanitäre Minensuche orientiert. Die SECON Sicherheitstechnische Anlagen GmbH, Wiesbaum/Eifel übernimmt im Ebinger-Firmenverband den Vertrieb UPEX® ONE-2 im Breitenmarkt.

### Aufbau

Standardmäßig wird das UPEX® ONE-2 mit einer im Ø ca. 280 mm großen Suchspule ausgestattet. Eine spezielle Wickelkonfiguration sorgt für eine gute Unterdrückung bodenmagnetischer Effekte, wodurch sich die Kleinteilempfindlichkeit und das PIN-POINTING erhöht. Weitere Ausstattungsmerkmale:

- S-Handle mit Teleskopschaft
- Zerlegbar auf kleinem Raum
- Akkupack mit Kopfhöreranschluß
- Bedienpositionen:
- Stufenschalter
- Tonschwelle (TUNE)
- Bodenkompensation (GEB)
- Kippschalter (N/C)
- LED-Batteriekontrolle
- Kopfhörer mit Lautstärkeregler

### Wirkungsweise

UPEX ONE-2 arbeitet nach dem Puls-Induktions-Verfahren (PI), das in einfacher Weise als elektromagnetisches Echoverfahren beschrieben werden kann. Eine Sendeschleife wird periodisch von einem DC-Strom durchflossen, der sich nach einer Sprungfunktion (Ein/Aus) ändert. Es entstehen starke Magnetpulse, die in den Metallobjekten Wirbelströme induzieren, die auf die Sendeschleife als Sekundärfeld zurückwirken. Diese Rückwirkung wird elektronisch ausgewertet und zur Anzeige gebracht. Das Verfahren verfügt über spezifische Vorteile. Eine Puls-Analyzing-Funktion (PA) meldet akustisch das Abklingverhalten bzw. die Leitfähigkeit der unterschiedlich sondierten Metallteile durch einen hohen oder einen tiefen Ton. Das Pulsinduktions-Verfahren geht auf den deutschen Erfinder Ing. C. Colani zurück. Anfang der 70er-Jahre erwarb EBINGER dessen Patentrechte und wurde auf diese Weise zum ersten Hersteller von PI-Detektoren in Deutschland. Über Jahrzehnte wurde das Verfahren weiterentwickelt. Heute verfügt EBINGER über eine ausgereifte PI-Technik für vielfältige Anwendungen.

### Lieferumfang

Suchsonde ø ca. 280 mm mit Gelenkverbindung, Verbindungskabel und Stecker, 2-teiliger S-Schaft mit Armschale und Elektronikhalterung, UPEX® ONE-2 Elektronikeinheit, Kopfhörer, Lautstärke beidseitig regelbar, 3,5 mm Klinkenstecker mit 6,3 mm Adapter, Akkupack 12V 3,8 Ah, Testplatte, Transporttasche, Bedienungsanleitung

### Technische Daten

Stromversorgung Externer Akkupack 12 V/3,8 Ah Ni-MH Betriebszeit ca. 12 bis 14 h (bei ca. 20 °C) Temperaturbereich ca. -20°C bis +55°C Maße Suchspule ca. ø 280 mm (Standard) Maße Elektronik ca. 216 x 51 x 90 mm Stromversorgung ca. 200 x 51 x 90 mm Tragrohr 1.120 - 1.500 mm variabel Softbag ca. 700 x 100 x 310 mm (B x H x T) Gesamtgewicht ca. 3,5 kg

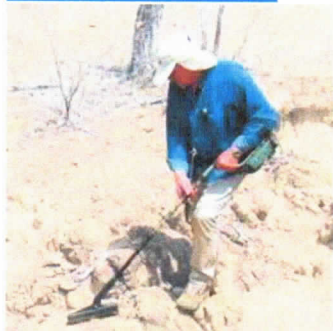




## Sicherheit ist Vertrauenssache - Vertrauen ist A.R.G.U.S.

A.R.G.U.S. - Sicherheits und Ortungstechnik [www.argussot.eu](http://www.argussot.eu)  
Generalvertrieb Süddeutschland Metalldetektoren / Distributeur général pour la France

### TREX® 204



- Bodenkompensation
- Akustische Metallunterscheidung
- Erkennt kleine Fe-/Ne-Teile
- Erkennt Hotrocks und Erzstufen
- Hohe Nachweisempfindlichkeit
- Präzise Lokalisation
- Spezielle Sondenform
- Robuster Aufbau

### Merkmale und Anwendungsgebiete

Das Trex® 204 wird unter harten Bedingungen, auf schwierigen hochmineralisierten Bodenarten, unter anderem auch bei der Goldsuche im australischen Outback, mit Erfolg eingesetzt! Eine präzise Bodenkompensation, eine akustische Metallunterscheidung für Eisen- oder Buntmetalle und die besondere Form der Sonde sind neben hohen Reichweiten die hervorragenden Eigenschaften des TREX® 204. Kleine Eisenteile, Nägel und Eisensplitter werden durch eine Filterfunktion unterdrückt und somit herausgefiltert. Zur Anzeige kommen größere Eisenobjekte oder die begehrten Buntmetallobjekte wie Münzen oder Goldnuggets.

In der **Archäologie** hat sich das TREX® 204 in der Feldbegehung und Absondierung des Grabungsplanums bewährt. Es erfasst korrodierte Eisenobjekte, fast ohne Substanz, und je nach Geräteeinstellung können in gewissen Grenzen sogar Tonscherben angezeigt werden. Weitere diverse Tests zeigten auch eine besonders gute Verwendbarkeit des TREX® 204 für interessierte **Geologen** und **Mineralogen**, die z. B. in alten Bergbaugebieten Metallrelikte und Erzstufen aufspüren wollen.

Das TREX® 204 ist im **Polizeieinsatz** bei Tatortuntersuchungen ein wichtiger Helfer, aufgrund der hohen Sondierungsempfindlichkeit können kleinste Metallfragmente, Projektilen, Geschosshülsen oder vergrabenes Diebesgut aufgespürt werden. Gemäß seinem ursprünglichen Aufgabengebiet, der **Munitionsräumung**, findet dieses Suchgerät seinen Einsatz bei der Suche nach verschiedensten Sprengkörpern, u.a. Minen und Granaten (UXO).

### Aufbau

Ein wesentliches Merkmal ist die Sonde in Form eines Hockeyschlägers. Diese Besonderheit wurde erstmalig vor rund 40 Jahren bei der Kampfmittelräumung eingesetzt und hat sich unter ständiger Weiterentwicklung zu einem unerlässlichen Partner, besonders im schwierigen Gelände, bewährt. Unzugängliche Stellen, felsiger Untergrund, Erdmulden, Furchen oder Baumwurzeln können mit der schmalen Sonde wesentlich besser sondiert werden. Das 3-teilige, verdrehungssichere Teleskoprohr ist mit einem Handgriff und einer Armschale ausgestattet. Unterhalb der Armschale kann die Elektronik eingeschoben werden. Handgriff und Armschale sind bei Bedarf abnehmbar. Optional kann die Elektronik auch am Gürtel getragen werden.

### Wirkungsweise

Das Trex® 204 arbeitet nach dem TR-Wirbelstromverfahren (Transmitter-Receiver-Prinzip). Durch das Wechselfeld des Senders erfahren Metallteile eine elektromagnetische Induzierung, es entstehen Wirbelströme. Hierdurch werden Suchobjekte zu Sendern, deren Magnetfelder von der Gerätesonde aufgenommen und über die Elektronik zur akustischen Anzeige gebracht werden.

### Technische Daten

Stromversorgung Batt. 6 x Mignon (AA 1,5 V)

Akku 6 x Ni-MH (AA 1,2 V) Betriebszeit\* Trockenbatterie ca. 90 h

Vergleichbarer Akku ca. 60 h Temperaturbereich ca. -10°C bis +55°C Maße (L x B x H) Sonde ca. 305 x 45 x 70 mm Elektronik m.

Batterie ca. 200 x 90 x 55 mm Zerlegbarkeit auf Fläche ca. 650 x 250 x 55 mm Teleskoprohr ca. 800 bis 1600 mm

(variabel) Gewicht Sonde m. Teleskoprohr ca. 1 kg

Elektronikgehäuse m. Batt. ca. 0,6 kg Betriebsfrequenz 14 kHz \* Abhängig von Temperatur sowie Qualität der verwendeten Batterien /Akkus

### Lieferumfang

Suchsonde ca. 305 x 45 x 70 mm mit Verbindungskabel und Stecker, 3-teiliges Teleskoprohr für EB-Spulen, TREX® 204 Elektronik einh. mit integr. Batteriesatz, Einteiliger Kopfhörer mit Anschlussstecker, 6 x Trockenbatterien 1,5 V Mignon AA, Testplatte, Geräte-/Transporttasche, Bedienungsanleitung





## Sicherheit ist Vertrauenssache - Vertrauen ist A.R.G.U.S.

A.R.G.U.S. - Sicherheits und Ortungstechnik [www.argussot.eu](http://www.argussot.eu)  
Generalvertrieb Süddeutschland Metalldetektoren / Distributeur général pour la France

### GPP Pinpointer



- Exakte Punktortung
- Automatische Bodenanpassung
- Robust - kompakt - handlich
- Spritzwassergeschützt
- Einfache Bedienung
- Fundstellenbeleuchtung

### Merkmale und Anwendungsgebiete

Der GPP eignet sich zur exakten Punktortung von verborgenen Metallobjekten im Erdboden. Dieser Detektor ist ein eigenständig arbeitender Allmetalldetektor, der unabhängig von einer Landsonde betrieben werden kann und für verschiedene Suchaufgaben geeignet ist. Der GPP gilt als eine der leistungsstärksten Pinpointersonden die es auf dem Markt gibt. Der Pinpointer verfügt über eine automatische Bodenanpassung. Aufgrund seiner Leistungsmerkmale und seiner leichten Bedienung ist der GPP hervorragend für die archäologische Prospektion geeignet. Darüber hinaus erfreut sich der Detektor zunehmender Beliebtheit im Hobbyeinsatz.

### Wirkungsweise

Der GPP arbeitet nach dem so genannten Dämpfungsprinzip. Durch akustische Änderungen im Signalton lassen sich Rückschlüsse auf Größe, Lage und Entfernung des verborgenen Objektes schließen. Ebenso, ob das geortete Objekt eine positive (Metall) oder negative Signatur (Ziegel, Scherben) besitzt. Aufgrund seiner dynamischen Sucheigenschaft (Motion) kann sich der GPP unterschiedlichen Bodenmineralisierungen anpassen. Dies ist bei statischen Systemen (No Motion) nicht gewährleistet.

### Aufbau

Das Gehäuse des GPP ist sehr robust, die Sondenspitze extra verstärkt. Sowohl Sonde und Elektronik sind wasserdicht vergossen, der Lautsprecher wasserunempfindlich und der Empfindlichkeitsregler hermetisch abgedichtet. Somit ist ein Einsatz auch im Regen und bei Schneefall möglich. Die Lautstärkeregelung erfolgt mechanisch über einen Drehschieber. Der Signalton kann komplett abgeschaltet werden. Die Signalgabe erfolgt dann mittels eingebauter LED. Das Batteriefach ist leicht zugänglich, die Batteriefachklappe ist vor Verlust geschützt. Oberhalb des zweistufigen Betriebsschalters kann eine Fundstellenbeleuchtung zugeschaltet werden. Diese kann im Bedarfsfall auch als Taschenlampe genutzt werden.

### Technische Daten

Stromversorgung Batt. 1 St. 9 V Block 6 AM6

Akku 1 St. 9 V Block 6 F22 Betriebszeit\* Akku Ni-MH ca. 50 h o. Beleuchtung

Akku Ni-MH ca. 30 h m. Beleuchtung Temperaturbereich ca. -10°C bis +50°C Maße Sondenkopf ca. 22 mm ø

Maximal ca. 40 mm ø Gesamtlänge ca. 300 mm Gewicht ca. 0,34 kg (inkl. Batterie) Betriebsfrequenz ca. 10 kHz \* Abhängig von Temperatur sowie Qualität der verwendeten Batterien / Akkus

### Lieferumfang

- GPP Pinpointer
- 9 Volt Block Trockenbatterie ( 6 AM6)
- Handschlaufe
- Bedienungsanleitung



## Sicherheit ist Vertrauenssache - Vertrauen ist A.R.G.U.S.

A.R.G.U.S. - Sicherheits und Ortungstechnik [www.argussot.eu](http://www.argussot.eu)  
Generalvertrieb Süddeutschland Metalldetektoren / Distributeur général pour la France

### Handsonde WFD 1050



- Lokalisation von aktiven Starkstromkabeln
- Einfache Bedienung
- Klares Pulssignal
- Gute Richtwirkung
- Handlich - robust

### Merkmale und Anwendung

Der batteriebetriebene Wechselfelddetektor WFD 1050 kommt im Tiefbau, bei Bohrungen der Geophysik und bei der Bodensanierung zum Einsatz. Bei Grabungs- und Tiefbauarbeiten sollte im Vorfeld die Lage von im Erdboden befindlichen Starkstromkabel bestimmt werden. Schäden an Erdkabeln sind eine nicht unerhebliche Gefahr für Menschenleben und können zu materiellen Verlusten führen. Unfälle oder Betriebsunterbrechungen sind durch Anwendung der Handsonde WFD 1050 auf einfache und schnelle Weise vermeidbar.

### Wirkungsweise

Aktive Starkstromkabel werden von einem elektromagnetischen Wechselfeld umgeben, dessen Ausbreitung von der Stärke des Stromflusses bestimmt wird. Dieses Wechselfeld wird von der Handsonde WFD 1050 aufgenommen und akustisch zur Anzeige gebracht. Die Ortungsreichweite ist von der Feldausbreitung bzw. von der Stärke des Stroms im Erdkabel abhängig. Im günstigen Fall kann sie bis zu 5 m betragen. Bei geringem Stromfluss gelingt der Nachweis nur noch in unmittelbarer Kabelnähe.

### Aufbau

Der WFD-Detektor 1050 hat die praktische Form einer zylinderförmigen Handsonde. Der Aufbau ist robust und die Bedienung einfach. Er verfügt über eine optische und akustische Anzeige. Die optische Anzeige erfolgt über eine LED, eine weitere dient der Batterieüberwachung. Der eingebaute Signalgeber vermittelt einen gepulsten Anzeigeton, der bei Annäherung an das gesuchte Kabel in der Pulsfrequenz ansteigt. Das Pulssignal ist so lautstark, dass selbst in geräuschvoller Umgebung der Gebrauch eines Kopfhörers nicht erforderlich ist.

### Lieferumfang

- Handsonde WFD 1050
- 9 V E-Block 6LR61
- Ohrhörer
- Bedienungsanleitung
- Hartschalenkoffer

### Technische Daten

Stromversorgung 9 V E-Block 6LR61 Betriebszeit\* Batterie ca. 40 h Temperaturbereich ca. -5 bis +50 °C Länge 375 mm Gewicht ca. 0,3 kg Frequenz ca. 60 Hz \*Abhängig von Temperatur sowie Qualität





## Sicherheit ist Vertrauenssache - Vertrauen ist A.R.G.U.S.

A.R.G.U.S. - Sicherheits und Ortungstechnik [www.argussot.eu](http://www.argussot.eu)  
Generalvertrieb Süddeutschland Metalldetektoren / Distributeur général pour la France

### Handsonde VLF 950



- Lokalisation aktiver & inaktiver Erdkabel
- Lokalisation metallener Rohrleitungen etc.
- Passives VLF-Prinzip
- Optionaler Kabelsender

### Merkmale und Anwendung

Die Handsonde VLF 950 ist ein handgeführtes, batteriebetriebenes Hilfsmittel zum Auffinden von elektrischen Leitungen, Starkstromkabeln und Rohrleitungen, die im Erdboden verborgen sind. Die Handsonde kommt im Tiefbau, bei Bohrungen der Geophysik und bei der Bodensanierung zum Einsatz und kann durch einen Kabelsender ergänzt werden.

### Aufbau

Der Detektor VLF 950 hat die praktische Form einer Handsonde. Der Aufbau ist robust und die Bedienung einfach. Der VLF 950 verfügt über eine optische und akustische Anzeige. Die optische Anzeige erfolgt über eine LED, eine weitere dient der Batterieüberwachung. Ein eingebauter Signalgeber vermittelt den Anzeigeton, der bei Annäherung an das gesuchte Kabel in der Frequenz ansteigt. In lautstarker Umgebung kann ein Kopfhörer Verwendung finden.

### Wirkungsweise

Die Wirkungsweise beruht auf sogenannten VLFFrequenzen (Very Low Frequencies), wie sie von einer Vielzahl von Langwellensendern in das Kabel- bzw. Leitungsnetz induziert werden. Diese VLF-Frequenzen, die sich als Sekundärfeld um Kabel und Leitungen ausbreiten, detektiert die Handsonde VLF 950. Der Vorteil des VLF-Verfahrens besteht darin, dass nicht nur aktive Starkstromkabel, sondern auch andere Kabelverbindungen, die mit einem VLF-Signal beaufschlagt sind, mit der VLF-Handsonde 950 nachgewiesen werden können. In vielen Fällen gelingt auch der Nachweis von Rohrleitungen. Bei zu geringer VLF-Induktion auf metallene, unterirdische Infrastrukturen kann eine induktive Ankopplung mit einem 60 kHz-Kabelsender (in Vorbereitung) erfolgen.

### Lieferumfang

Handsonde VLF 950 9 V E-Block 6LR61 Bedienungsanleitung Hartschalenkoffer Optional: Kabelsender (in Vorbereitung)

### Technische Daten

Stromversorgung 9 V E-Block 6LR61 Betriebszeit\* Batterie ca. 40 h Temperaturbereich ca. -5 bis +50 °C Länge 375 mm Gewicht ca. 0,3 kg Frequenz ca. 60 kHz \*Abhängig von Temperatur sowie Qualität der verwendeten Batterien/Akkus.



## Sicherheit ist Vertrauenssache - Vertrauen ist A.R.G.U.S.

A.R.G.U.S. - Sicherheits und Ortungstechnik [www.argussot.eu](http://www.argussot.eu)  
Generalvertrieb Süddeutschland Metalldetektoren / Distributeur général pour la France

### SC 602 PI Schieberkappendetektor



- Erfasst alle Metalle
- Einfache Bedienung
- Automatischer Selbstabgleich
- Günstiger Preis, geringe Betriebskosten
- Geringe EMI-Störaufnahme
- Spritzwasserdicht
- Wasserdichte Suchspule

### Merkmale und Anwendungsgebiete

Das SC 602 PI ist ein robustes und bedienungsfreundliches Metallsuchgerät mit hoher Nachweisempfindlichkeit, das für allgemeine Suchaufgaben in der Bauwirtschaft, im Straßenbau und bei Versorgungsunternehmen (wie Stadt- und Wasserwerken) Verwendung findet. Erfasst werden alle Metalle, auch kleine Teile aus Nichteisen. Das SC 602 PI erleichtert das Wiederauffinden von asphaltbedeckten Schieberkappen, Kanaldeckeln, Schieberstangen, oberflächennah verlegten Rohrleitungen aus Metall sowie Markierungsnägeln. Beim Einschalten erfolgt automatisch eine Anpassung an die Umgebungsbedingungen. Hochmagnetische Asphaltbeläge und bodenmagnetische Effekte können mit der elektronischen Kompensation in gewissen Grenzen ausgeblendet werden. Auch Störeffekte durch Leitfähigkeit, feuchten Erdboden oder Salzwasser werden weitgehend ausgeblendet.

### Wirkungsweise

Das SC 602 PI arbeitet nach einem mikroprozessor-gesteuerten Puls-Induktionsverfahren (PI). Schwache Magnetpulse erzeugen in den Suchobjekten Wirbelströme, die auf die Sonde als magnetisches Echo zurückwirken. Das Echo wird elektronisch in ein akustisches Signal umgesetzt. Das digitale PI-System erlaubt den Einsatz in der Nähe von bzw. im Salzwasser. Durch den statischen Suchbetrieb kann man mit einiger Erfahrung Rückschlüsse auf Größe und Tiefenlage der aufgespürten Metallteile ziehen. Automatischer Selbstabgleich Günstiger Preis, geringe Betriebskosten Geringe EMI-Störaufnahme Spritzwasserdicht Wasserdichte Suchspule

### Aufbau

Das robuste Metallsuchgerät SC 602 PI besteht aus einem wasserdichten Suchkopf mit Gelenkverbindung und einem angeflanschten Tragrohr in Signalfarbe. Der Bedienkopf enthält die Geräteelektronik, den Signalgeber, einen Betriebsschalter EIN/AUS sowie das Batteriefach. An der Gelenkverbindung befindet sich ein fester Schieber, mit dem die Ansprechschwelle des Gerätes für empfindliche Suchaufgaben optimiert werden kann. Der Detektor wird mit einem handelsüblichen 9-V-E-Block betrieben. Die Spannungskontrolle erfolgt akustisch. Metallobjekte werden durch ein lautstarkes pulsierendes Tonsignal gemeldet. Im statischen Suchbetrieb ergibt sich ein dauerhaftes Tonsignal über dem Metallobjekt.

### Lieferumfang

- Schieberkappendetektor SC 602 PI
- Trockenbatterie
- Transporttasche
- Optional:
- Akku mit Ladegerät

### Technische Daten

Stromversorgung Batterie 1 x 9 Volt, E-Block Akku 1 x 9 Volt, E-Block LR61/6F22 Betriebszeit\* Batterie ca. 6,5 h Akku ca. 3,0 h Temperaturbereich ca. -10 °C bis +55 °C Maße Gesamtlänge ca. 1.050 mm Suchspule ø ca. 200 mm Gewicht ca. 960 g inkl. Batterie \* Abhängig von Temperatur und Qualität der verwendeten Batterien/Akkus.





## Sicherheit ist Vertrauenssache - Vertrauen ist A.R.G.U.S.

A.R.G.U.S. - Sicherheits und Ortungstechnik [www.argussot.eu](http://www.argussot.eu)  
Generalvertrieb Süddeutschland Metalldetektoren / Distributeur général pour la France

### SC 100 C Eisensuchgerät



- Robust und handlich
- Leichte Ausführung
- Einfache Bedienung
- Akustische Feldrichtungsanzeige
- Dynamisch / statische Suchstufe

### Merkmale und Anwendung

Das SC 100 C ist ein handliches Eisensuchgerät in langzeitstabiler, neuartiger Differenzsonden-Technologie. Erfasst werden magnetische Anomalien im Erdfeld, wie sie von verborgenen, ferromagnetischen Objekten verursacht werden. Die Detektionsreichweite der SECON - Sonde ist zunächst abhängig von der Größe, Lage und der Magnetisierung der ferromagnetischen Suchobjekte.

### Wirkungsweise

Die Sonde kann mit weit ausholenden Schwenkbewegungen über den Erdboden geführt werden. Gelangt sie in den Wirkungsbereich ferromagnetischer Teile, so wird dadurch ein akustisches Anzeigesignal ausgelöst. Eine akustische Feldrichtungsanzeige (pulsierend/kontinuierlich) vermittelt die magnetische Polarität NORD oder SÜD des georteten Eisenteils. Zwei dynamische Suchstufen dienen zur schnellen Lokalisierung oberflächlich liegender Eisenteile. Diese Betriebsart hat den Vorteil, dass kontinuierliche, magnetische Störungen, wie z. B. Bodenmineralisierung, Zäune oder andere magnetische Störer, in gewissen Grenzen ausgeblendet werden. Die statische Suchstufe dient zum Nachweis tieferliegender Eisenobjekte, die eine kontinuierliche Signalanzeige auslösen, die bei Annäherung in der Intensität stetig zunimmt.

### Aufbau

Das SC 100 C besteht aus einem rohrförmigen Gehäuse, in dem sich die in Differenzanordnung aufgebaute Sensorik, die Geräteelektronik mit Bedienteil und das Batteriefach befinden. Das Gerät wird über einen Stufenschalter ein- und ausgeschaltet und verfügt über drei Empfindlichkeitsstufen. Die Anzeige erfolgt akustisch über einen integrierten Lautsprecher. Der Anzeigeton vermittelt über ein kontinuierlich oder pulsierend ansteigendes Signal Information über die detektierte Störfeldstärke und -polarität.

### Lieferumfang

- Stabsonde SC 100 C
- 9V Blockbatterie

### Optional:

- Teststab
- Wiederaufladbare LiPol Batterie (6F22)
- Batterieladegerät
- Softtasche
- Handgriff mit Armschale

### Technische Daten

Stromversorgung Batterie 1 x 9V, Akku 1 x 9V/250mAh oder Akku LiPol 9 V/550 mA Betriebszeit\* Alkalibatterie ca. 14 h, Ni-MH Akku ca. 7 h, Empfindlichkeit 100 nT; Akustische Auflösung ca. 15 nT in Stufe 3, Anzeigesignal Akustischer Alarmton ca. 1 Hz – 1,5 kHz, Temperaturbereich ca. -20 °C bis + 55 °C, Länge ca. 1100 mm, Gewicht ca. 850 g inkl. Batterie\* Abhängig von Temperatur und Qualität der verwendeten Batterien/Akkus.



## Sicherheit ist Vertrauenssache - Vertrauen ist A.R.G.U.S.

A.R.G.U.S. - Sicherheits und Ortungstechnik [www.argussot.eu](http://www.argussot.eu)  
Generalvertrieb Süddeutschland Metalldetektoren / Distributeur général pour la France

### UWM 20



- Erfasst alle Metalle
- Einfache Bedienung
- Ringsonde mit hoher Reichweite
- Vibrationsalarm
- Kein Kopfhörer, keine störenden Kabel
- Digitales, statisches PI-System
- Automatische Batterieüberwachung
- Salzwassertauglich

### Merkmale und Anwendungsgebiete

Die Ringsonde UWM 20 ergänzt die Reihe der UW-Metalldetektoren von SECON um einen besonders preiswerten, handlichen und präzisen PIDetektor, der im Hobby- wie auch im Profibereich Verwendung findet. UWM 20 ist mit technischen Features der EBINGER-Detektoren ausgestattet, die auf allen Kontinenten im Einsatz sind. UWM 20 ortet vorzugsweise kleine und mittelgroße Metallobjekte, die der Taucher in seinem Greifbereich ohne großen Aufwand bergen kann. Das Suchgerät erfasst Eisen und Nichteisenmetalle, so auch Gold und Silber. Durch die Ringspule verfügt die UW-Handsonde über eine größere Ortungsreichweite als die Stabsonde des UWPP 10. Die Grenze der Reichweite ist naturgemäß von der Größe, Lage und Materialbeschaffenheit der Metallobjekte sowie von den Suchbedingungen abhängig.

### Wirkungsweise

Die UW-Handsonde UWM 20 arbeitet nach einem mikroprozessor-gesteuerten Puls-Induktionsverfahren (PI). Schwache Magnetpulse erzeugen in den Suchobjekten Wirbelströme, die auf die Sonde als magnetisches Echo zurückwirken. Das Echo wird elektronisch in einen Vibrationsalarm umgesetzt. Das digitale PI-System erlaubt den Einsatz im Süß- und Salzwasser. Durch den statischen Suchbetrieb kann man mit einiger Erfahrung Rückschlüsse auf Größe und Tiefenlage der aufgespürten Metallteile ziehen.

### Aufbau

Die Vorteile des Aufbaus liegen im wahrsten Sinne des Wortes in der Hand: kleine, kompakte Ausführung, Vibrationsalarm, keine Kopfhörer, keine störenden Verbindungskabel! Im Handgriff befinden sich die Geräteelektronik und das Batteriefach. Die hintere Verschlusschraube übernimmt durch Rechts- oder Linksdrehung das Ein- und Ausschalten des Suchgerätes. Durch Abschrauben wird das Batteriefach zugänglich. Nach dem Einschalten kann am vorderen Einstellring die Empfindlichkeit bis an die Vibrationsschwelle optimiert werden. Wahlweise kann eine 9-Volt-Blockbatterie oder ein NiMH-Akku (6F22) verwendet werden. Batterieunterspannung wird durch pulsierende Vibrationsintervalle angezeigt.

### Lieferumfang

- Ringsonde UWM 20
- Fangband
- 9 Volt, E-Block (6LR61)
- Bedienungsanleitung
- Optional: Transporttasche

### Technische Daten

Stromversorgung Batterie 1 x 9 Volt, E-Block Akku 1 x 9 Volt, E-Block LR61/6F22 Betriebszeit\* Batterie ca. 6,5 h Akku ca. 3,0 h Entspricht ca. 6 bzw. 3 Tauchgängen Temperaturbereich ca. -10 °C bis +55 °C Maße Gesamtlänge ca. 350 mm Handgrifflänge ca. 150 mm Suchspule ø ca. 145 mm Handgriff ø ca. 35 mm Gewicht ca. 390 g inkl. Batterie \* Abhängig von Temperatur und Qualität der verwendeten Batterien/Akkus.

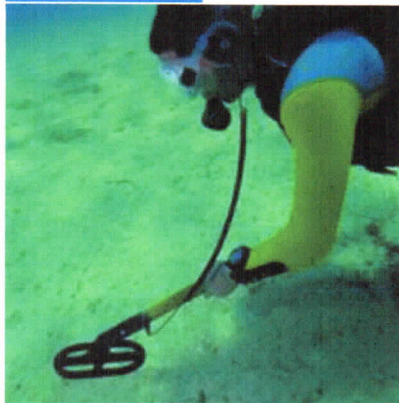




**Sicherheit ist Vertrauenssache - Vertrauen ist A.R.G.U.S.**

A.R.G.U.S. - Sicherheits und Ortungstechnik [www.argussot.eu](http://www.argussot.eu)  
Generalvertrieb Süddeutschland Metalldetektoren / Distributeur général pour la France

## UWM 30



- Ovalsonde mit hoher Reichweite
- Flexibler Vibrationsalarm
- Erfasst alle Metalle
- Einfache Bedienung
- Robust, kompakt, handlich
- Salzwassertauglich

## für ambitionierte Sucher

Das UWM 30 besticht als vollwertiges UW-Metallsuchgerät in Industriequalität durch seine gute Ortungsreichweite und seine kompakte, handliche Bauform. Erfasst werden alle Metalle. Zur Bestimmung des Anwendungsbereiches: Die Grenze der Ortungsreichweite ist von der Größe, Lage und Materialbeschaffenheit der Metallobjekte abhängig.



## Sicherheit ist Vertrauenssache - Vertrauen ist A.R.G.U.S.

A.R.G.U.S. - Sicherheits und Ortungstechnik [www.argussot.eu](http://www.argussot.eu)  
Generalvertrieb Süddeutschland Metalldetektoren / Distributeur général pour la France

### UWM 40



- Hohe Ortungsreichweite
- Land- und Taucheinsatz
- Erfasst alle Metalle
- Akustische Objektinformation
- Kleinteilunterdrückung
- Klare akustische Anzeige
- Leichtes Lokalisieren
- Salzwassertauglich

### Merkmale und Anwendungsgebiete

Das UWM 40 dient zum Auffinden von Metallobjekten, die an Land oder am Grund von Gewässern aufzuspüren sind. Das Suchgerät erfasst alle Metalle, auch kleine Teile aus Bunt- oder Edelmetall. Die unterschiedliche Größe und Leitfähigkeit der Fundobjekte werden vom Suchgerät erkannt und durch eine akustische Tonmodulation gemeldet. Dadurch kann der Taucher bergungswürdige Suchobjekte von unerwünschtem Kleinschrott besser unterscheiden.

### Wirkungsweise

Das Suchgerät arbeitet nach dem Puls-Induktionsverfahren, das die Leitfähigkeit von Salzwasser unterdrückt. Magnetpulse, die von der Sonde ausgesandt werden, induzieren in metallenen Suchobjekten Wirbelströme, die als magnetisches Echo von der Sonde aufgenommen und in ein akustisches Signal umgesetzt werden. Die Elektronik analysiert die Abklingzeit der Rückantwort. Bei großen Objekten, sowie bei Buntmetallen wird das Anzeigesignal durch eine Pulsfolge moduliert. Es entsteht eine Art Tremoloeffekt, der auch zur genaueren Lokalisation der Metallobjekte dient.

### Lieferumfang

Quadratsonde 220 x 220 mm mit integrierter Elektronik, Handrohr mit eingebautem Batteriefach und fest angeschlossenem, einteiligen UW-Kopfhörer, 9 Volt Block Trockenbatterie (IEC 6 LR61), Testplatte, Verlängerungsrohr mit Griff und Armschale, Bedienungsanleitung, -  
*Optional: Akku mit Ladegerät -Optional: Transporttasche*

### Aufbau

Die Suchelektronik bildet mit der Quadratsonde eine druckwasserdicht vergossene Einheit. Im Handrohr befindet sich das Batteriefach sowie der Kabelausgang für den Kopfhörer. Die Inbetriebnahme erfolgt an einem mechanischen Drehschalter. Ein fixierbarer Schieber dient zur empfindlichen Geräteeinstellung. Für den Landeinsatz wird das Verlängerungsrohr aufgeschraubt.

Stromversorgung Batt. 1 St. 9 V Block, Akku 1 St. 9 V Block Ni-MH TR7/8, Betriebszeit\* Trockenbatterie ca. 10 h (IEC 6 LR61), Vergleichbarer Akku ca. 5 h, Temperaturbereich ca. -10°C bis +55°C, Gesamtlänge\*\* ca. 630 mm, Suchspule ca. 220 mm x 220 mm, Elektronikzylinder ca. 35 x 290 mm, Verlängerungsrohr ca. 580 mm, Gewicht ca. 1.400 g, Prüfdruck ca. 7 bar, (Wassertiefe ca. 60 m)

\* Abhängig von Temperatur sowie Qualität der verwendeten Batterien/Akkus.

\*\* Die Gesamtlänge bezieht sich auf die flach gestellte Sonde, und zwar von der Sondenspitze bis zum Rohrende

\* Abhängig von Temperatur sowie Qualität der verwendeten Batterien/Akkus.

\*\* Die Gesamtlänge bezieht sich auf die flach gestellte Sonde und zwar von der Sondenspitze bis zum Rohrende.





## Sicherheit ist Vertrauenssache - Vertrauen ist A.R.G.U.S.

A.R.G.U.S. - Sicherheits und Ortungstechnik [www.argussot.eu](http://www.argussot.eu)  
Generalvertrieb Süddeutschland Metalldetektoren / Distributeur général pour la France

### UWPP10 Pinpointer



- Digitales PI-System
- Vibrationsalarm
- Einfache Bedienung
- Batterieüberwachung
- Erfasst alle Metalle

### Merkmale und Anwendungsgebiete

Wesentliche Technikfeatures stammen aus der Technologie von EBINGER-Metalldetektoren, die weltweit in der humanitären Minensuche im Einsatz sind. Der UW-Pinpointer ergänzt die Reihe der SECON-Unterwasser-Metallsonden um einen besonders preiswerten, handlichen und präzisen Detektor. Erfasst werden alle Metalle. Die Grenze der Ortungsreichweite ist von Größe, Lage und Materialbeschaffenheit der Metallobjekte abhängig. Der UW-Pinpointer dient vorzugsweise der Ortung von kleinen und mittelgroßen Objekten, die der Taucher ohne großen Aufwand bergen kann. Der UW-Pinpointer eignet sich speziell zum Orten und zur genauen Lagebestimmung von Metallgegenständen, die sich im Greifbereich des Tauchers befinden. Durch die präzise Detektion kann bei der Freilegung des Fundes das lästige Aufwirbeln von Sediment vermieden werden. Dies erleichtert und beschleunigt die Bergung. Durch die kleine Suchspule ist der Suchbereich an der Spitze trotz höchster Empfindlichkeit auf wenige Quadratzentimeter begrenzt, was ein genaues "Pinpointing" ermöglicht.

### Wirkungsweise

Der UW-Pinpointer arbeitet nach dem mikroprozessorgesteuerten Puls-Induktions-Verfahren, bei dem kurze Magnetpulse in den Boden ausgesendet werden. Diese primären Pulse erzeugen in den Objekten Wirbelströme, die zu einem entsprechenden Antwortsignal führen und vom Suchgerät digital ausgewertet werden. Die Ortungsanzeige erfolgt durch Vibrationsalarm. Dies erspart dem Taucher eine Kabelverbindung zum Gerät, wie sie für Kopfhörer nötig ist. Durch den statischen Suchbetrieb erlaubt die Signalverteilung über dem Boden eine Abschätzung der Fundobjektgröße.

### Aufbau

Das komplette Suchgerät ist in einem ca. 23 cm langen Rohr untergebracht. Zur Bedienung ist lediglich der Batteriefachdeckel erforderlich, mit dem das Gerät auch ein- und ausgeschaltet wird. Das Gerät kann sowohl mit einer 9-V-Blockbatterie (6LR61) als auch mit einem NiMH-Akku (6F22) betrieben werden. Die Suchspule befindet sich in der verjüngten Spitze des Rohrs, was die Suche auch an engen Stellen ermöglicht.

### Lieferumfang

- UW-Pinpointer
- Fangband
- 9-V-Blockbatterie (6LR61)

### Technische Daten

Stromversorgung Batt. 1 x 9 V Block 6LR61 oder Akku 1 x 9 V Block 6F22 Betriebszeit\* ca. 6,5 h mit Batterien ca. 3 h mit Akku  
Temperaturbereich ca. -10°C bis +55°C Durchmesser ca. 35 mm Länge ca. 230 mm Gewicht ca. 270 g inkl. Batterie  
Betriebsfrequenz 550 Hz \*Abhängig von Temperatur sowie Qualität der verwendeten Batterien/Akkus.



## Sicherheit ist Vertrauenssache - Vertrauen ist A.R.G.U.S.

A.R.G.U.S. - Sicherheits und Ortungstechnik [www.argussot.eu](http://www.argussot.eu)  
Generalvertrieb Süddeutschland Metalldetektoren / Distributeur général pour la France

### UWEX® 722 C



- Hohe Ortungsreichweite
- Land- und Taucheinsatz
- Erfasst alle Metalle
- Akustische Objektinformation
- Kleinteilunterdrückung
- Klare akustische Anzeige
- Leichtes Lokalisieren
- Salzwassertauglich

### Rundspule für Profis

Das UWEX® 722 C erfasst alle Metalle, auch Kleinteile aus Bunt- und Edelmetall. Der druckwasserdichte Kopfhörer vermittelt ein klares Anzeigesignal mit großem Frequenzhub. Dies ermöglicht ein genaues Lokalisieren in der Objektnähe. Das bewährte Gerät für archäologische oder kriminaltechnische UW-Anwendungen.

### UWEX® 725 D



- Hohe Ortungsreichweite
- Dynamisch- /statische Suchstufen
- Einfache Handhabung
- Schnelle Einweisung
- Robustes Design
- Dauereinsatz geeignet
- Geringe Betriebskosten
- Salzwassertauglich

### Hochleistungsdetektor

Das neue UWEX® 725 D wurde für die erfolgreiche Suche nach kleinsten Metallobjekten in Salzwasser konzipiert. Aktive Metalldetektoren werden im Salzwasser, aufgrund der elektrischen Leitfähigkeit, durch den sogenannten Raumeffekt beeinflusst. Dieses Problem zu minimieren und trotzdem hohe Leistungsparameter zu bieten, waren der Ausgangspunkt für die Entwicklung des neuen EBINGER UWEX® 725 D-Detektors.





## Sicherheit ist Vertrauenssache - Vertrauen ist A.R.G.U.S.

A.R.G.U.S. - Sicherheits und Ortungstechnik [www.argussot.eu](http://www.argussot.eu)  
Generalvertrieb Süddeutschland Metalldetektoren / Distributeur général pour la France

### UWEX® 725 K

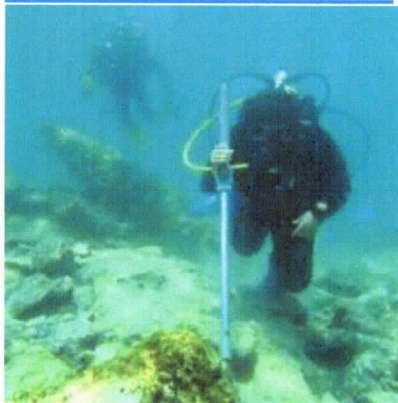


- Variables UW-System
- Tauschbare Komponenten
- Verschiedene Sonden
- Klappbare Großschleife
- Erfäßt alle Metalle
- Akustische/Optische Anzeige

### für den professionellen Einsatz

Das UWEX® 725 K (Kombi-Ausführung) ist bereits in der Basisausführung der leistungsfähigste UW-Metalldetektor. Ein umfangreiches Programm an Sonderzubehör erlaubt eine individuelle Erweiterung. Durch die Großschleifentechnik werden Leistungsparameter erzielt, die sich von herkömmlicher Technik deutlich unterscheidet.

### MAGNEX® 130B



- Ergonomisches Design
- Robust, kompakt, zerlegbar
- Einfache Bedienung
- Salzwassertauglich
- Optische/Akustische Anzeige
- 3 Suchstufen: dynamisch, quasistatisch, statisch

### UW-Magnetometer

Das UW-Magnetometer MAGNEX® 130 B dient der Ortung magnetischer Anomalien im Erdfeld wie sie von Eisenkörpern ausgelöst werden können, die am Grund von Gewässern oder im Erdboden verborgen sind. Das MAGNEX® 130 B besticht unter den UW-Magnetometern auf dem Markt durch sein Gewicht, die Robustheit und die einfache Bedienbarkeit.



## Sicherheit ist Vertrauenssache - Vertrauen ist A.R.G.U.S.

A.R.G.U.S. - Sicherheits und Ortungstechnik [www.argussot.eu](http://www.argussot.eu)  
Generalvertrieb Süddeutschland Metalldetektoren / Distributeur général pour la France

### UPEX® 740 MVM Fahrzeuggestützte PI-Großschleife - Ein- und Mehrkanal-Systeme



- Erheblich erhöhte Flächenlistung
- Schneller und einfacher Auf- und Abbau
- Option zur handgeführten Suche
- Ein- und Mehrkanalsysteme
- Schnittstelle für Datenaufzeichnung, ideal für technische Kartierungen, QA/QC
- Entspricht IMSMA Anforderungen

EBINGER bietet für verschiedene Sensoren und Suchsysteme trag- und fahrbare Trägersysteme an. Diese Trägersysteme erfüllen je nach Einsatzbestimmung die unterschiedlichsten Anforderungen.

Der Großschleifen-Metalldetektor UPEX® 740 M bildet die Basis für eine Vielfalt von fahrzeuggestützten Mehrkanalsystemen, die für großflächige Suchoperationen eingesetzt werden können.

Das System UPEX® 740 MVM (Mehrkanal - Vehicle) bietet sich besonders für die Untersuchung weitläufiger Geländeflächen auf unterirdische Metallkörper sowie zur Riskominderung bei einer schnellen Öffnung gesperrter Straßen und Wege an (Fast Road Opening). An das MVM-System können bis zu vier Schleifen angeschlossen werden, was eine breite Suchbahn ermöglicht.

Das System verfügt über die Möglichkeit einen Alarmschwellwert vorzuwählen. Wird der Schwellwert (Threshold) überschritten so erfolgt ein akustischer Alarm. Dies erleichtert das Ausblenden von metallischem Kleinschrott, wie er häufig auf Straßen anzutreffen ist.

Das System kann mit einem Aufzeichnungsgerät zur Speicherung der gewonnenen Detektionsdaten geliefert werden. Diese Daten werden mittels einer dafür vorgesehenen und optional erhältlichen Software analysiert und kartiert. Ein GPS-System kann integriert werden. Damit eignet sich das System besonders gut für eine GIS-Anwendung (IMSMA) und zur Unterstützung der Planung weiterer Operationen sowie zur Qualitätssicherung und Qualitätskontrolle (QA/QC).

Bei Fragen zu technischen Daten können Sie persönlich mit uns Kontakt aufnehmen





## Sicherheit ist Vertrauenssache - Vertrauen ist A.R.G.U.S.

A.R.G.U.S - Sicherheits und Ortungstechnik [www.argussot.eu](http://www.argussot.eu)  
Generalvertrieb Süddeutschland Metalldetektoren / Distributeur général pour la France

### UPEX® 725 D UXO-Detektor



- Robuste Ausführung
- Einknopfbedienung
- Klare Anzeigesignatur
- Hohe Ortungsreichweite
- 

#### Anwendung

EBINGER-Suchgeräte sind weltweit im Einsatz. Sowohl an Land, als auch und Unterwasser, um das Gefahrenpotential der Weltkriege durch verborgene Minen, Granaten, Bomben oder andere Kampfmittel zu reduzieren. Das UPEX® 725 D ist die neueste Entwicklung für den UXO-Einsatz unter schwierigen Randbedingungen, wie Bodenmineralisierung und Versplitterung.

#### Kampfmittelsuche

Neben der einfachen Bedienung und dem guten Handling verfügt das UPEX® 725 D über den Vorteil, dass es so programmiert werden kann, dass störende Böden, magnetische Steine, Kleinschrott etc. in gewissen Grenzen ausgeblendet werden. Dadurch reduziert sich der Zeitfaktor der Sucharbeit deutlich.

Mit dem UPEX® 725 D ist es möglich, in einer mineralisierten und kampfmittelverseuchten Umgebung überlagerte UXOS zu finden. Obwohl das UPEX® 725 D für die UXO-Suche konzipiert wurde, können auf Stufe 1 kleine Objekte detektiert werden.

Zum leichteren Lokalisieren der Metallobjekte dient eine akustische Tonmodulation, die in der Objektnähe mit steigender Pulsfrequenz einsetzt

#### Aufbau

Das UPEX® 725 D ist ein kompakter, zerlegbarer Detektor. Er besteht aus einer klappbaren Ovalsonde, mit angeflanschter Gelenkverbindung, dem Trag- und Führungsrohr, in dem sich die PI-Elektronik befindet. Am Bedienkopf befindet sich der Stufenschalter für die Betriebsarten DYNAMISCH/STATISCH. Das Suchgerät kann mit ladbaren Akkus oder aus Trockenbatterien betrieben werden. Akkus und Batteriezyklindern (6 x 1,5 V Mignon) können am Rohrende des Elektronikzylinders aufgeschraubt werden.

Bei Fragen zu technischen Daten können Sie persönlich mit uns Kontakt aufnehmen



## Sicherheit ist Vertrauenssache - Vertrauen ist A.R.G.U.S.

A.R.G.U.S. - Sicherheits und Ortungstechnik [www.argussot.eu](http://www.argussot.eu)  
Generalvertrieb Süddeutschland Metalldetektoren / Distributeur général pour la France

### EB 450 B Oberflächensuchgerät



**Leicht – robust – kompakt**  
**Rohr-Modul-System**  
**Hohe Empfindlichkeit**  
**Integrierter Signalgeber**  
**Akustische Kontrollfunktion**

Das Oberflächensuchgerät EB 450 B wird vorzugsweise in der Kampfmittelräumung eingesetzt. In einer Variante, die zerlegbare bzw. variable Komponenten aufweist, findet es Verwendung in der humanitären Minenräumung.

Das EB 450 B arbeitet nach dem EB-Dämpfungsprinzip, das vor mehr als 30 Jahren bei Entwicklungsarbeiten in der Kampfmittelräumung entstand. Es revolutionierte die Technik der MS-Geräte. Empfindlichkeit, Eindringtiefe, Störunterdrückung und Trennschärfe konnten erheblich verbessert werden. Die Sucharbeiten wurden leichter, sicherer und damit auch effizienter. FUNKTION Ein freischwinger Oszillator, dessen Suchspule als LC-Schwingkreis ausgebildet ist, erfährt bei Annäherung an Metall einen Dämpfungseffekt. Es entsteht eine Amplitudenänderung, die nach elektronischer Aufbereitung in ein akustisches Signal umgesetzt wird.

### Aufbau

Das EB 450 B ist ein kompaktes und leichtes MS-Gerät in Rohr-Modul-Technik. Die Standardausführung, die für Munitionsräumarbeiten vorgesehen ist, verfügt über ein abschraubbares Batterierohr. Das Suchgerät wird auch als variables System mit tauschbaren Suchköpfen und Verlängerungsrohren. Der ovale Suchkopf ist druckwasserdicht und unempfindlich gegen mechanische Einwirkungen. Im Elektronikzylinder, der als Handrohr dient, ist die Elektronikpatrone, der Stufenschalter und der Lautsprecher untergebracht. Die Bedienmulde des Schalters und das Rohrteil, in dem der Lautsprecher untergebracht ist, bilden einen akustischen Resonator. Er entspricht der Eigenfrequenz des Anzeigesignals, wodurch ein besonders angenehmes und lautstarkes Tonsignal entsteht. Das Suchgerät verfügt je nach Ausführung entweder über eine oder drei Empfindlichkeitsstufen, wie z. B. LOW-MEDIUM-HIGH. Die Nachweisempfindlichkeit wurde den Erfordernissen der Kampfmittelräumung angepasst. Für bestimmte Anwendungen, insbesondere für größere Tiefenreichweiten, kann das Suchgerät mit einer Quadratsonde 260 x 260 mm ausgerüstet werden. Das EB 450 B wird aus handelsüblichen Trockenbatterien oder ladbaren Akkus betrieben. Die Batteriekontrolle erfolgt durch akustische Kontrollpulse.

Bei Fragen zu technischen Daten können Sie persönlich mit uns Kontakt aufnehmen





## Sicherheit ist Vertrauenssache - Vertrauen ist A.R.G.U.S.

A.R.G.U.S. - Sicherheits und Ortungstechnik [www.argussot.eu](http://www.argussot.eu)  
Generalvertrieb Süddeutschland Metalldetektoren / Distributeur général pour la France

### MAGNEX® 120 L - 2 Magnetometer für die Landsuche



**Geringes Gewicht**  
**Stabil und robust**  
**Neue Sensorik**  
**Keine mechanische Parallelisierung**  
**Geringer Sondendurchmesser**  
**Datenaufzeichnung**

Das MAGNEX®120 L-2 dient zum Auffinden ferromagnetischer Gegenstände, die im Erdboden verborgen sind. Munition, Granaten, Bomben und Rohrleitungen sind typische Suchobjekte für diesen Magnetfelddetektor, der vorzugsweise im Bereich der Kampfmittelräumung (EOD) zum Einsatz kommt. Größe und Lage sowie die magnetische Wirkung der aufzuspürenden Eisenteile bestimmen die Grenze der Ortungsreichweite.

Die ergonomische, gut ausgewogene Ausführung des MAGNEX®120 L-2 gewährleistet ein besonders leichtes Handling. Die wesentlichen Bedienpositionen, wie Stufenschalter und manuelle Nullkompensation, liegen in Griffnähe und können mit der Führungshand bedient werden. Im Tragrohr sind die wesentlichen Bedienelemente als auch die Batterien und Elektronik integriert. Störende Elektronik- oder Batteriegehäuse, die sich im Gebüsch verfangen können, gehören der Vergangenheit an. Durch einen neuartigen Sensorabgleich, entfällt die herkömmliche, mechanisch anfällige Parallelisierung.

#### Wirkungsweise

Das MAGNEX®120 L-2 zählt zu den sogenannten Saturationsmagnetometern, die als Feldstärkedifferenzmesser ausgebildet sind. Das Prinzip besteht darin, dass zwei magnetempfindliche Induktoren, die in der Suchsonde untergebracht sind, Störungen im magnetischen Erdfeld aufnehmen. Beide Induktoren sind in Differenz geschaltet, wodurch der Einfluss des homogenen Erdfeldes unterdrückt wird.

Gelangt in den Detektionsbereich der Sonde eine magnetische Störung, so ergibt sich eine elektrische Differenz, die in ein optisches und akustisches Anzeigesignal umgesetzt wird. Intensität und Feldrichtung des magnetischen Störers bewirken auf dem Analoginstrument eine PLUS/MINUS-Anzeige entsprechend der nördlichen oder südlichen Polarität des Eisenteils. Gleichzeitig wird diese Anzeige akustisch umgesetzt. Die Tonumsetzung erfolgt nahezu schwellenlos. Zu Anfang sind nur einzelne Signalpulse wahrnehmbar, die in der Wiederholfrequenz proportional mit der Objektannäherung zunehmen. Jede kleine Feldstärkeänderung kann akustisch wahrgenommen werden. Aufgrund des hohen Dynamikumfangs der Tonumsetzung sind auch große Objekte akustisch gut zu orten. Dadurch wird eine präzise Lokalisierung der einzelnen Objekte, vielfach ohne lästige Umschaltung der Empfindlichkeitsstufen gewährleistet.

#### Aufbau

Das MAGNEX® 120 L-2 ist ein batteriebetriebenes Magnetometer, das für den Einsatz unter rauen Bedingungen konzipiert wurde. Es besteht aus einer Sondenanordnung mit Anzeigedisplay, einer fixierbaren Sondengabel, einem Bedienkopf mit Stufenschalter und Kompensationspoti, sowie einem aufschraubbaren Batterierohr. Auf Wunsch ist das Gerät auch mit einem Li-Ion Akku lieferbar.

Bei Fragen zu technischen Daten können Sie persönlich mit uns Kontakt aufnehmen:



## Sicherheit ist Vertrauenssache - Vertrauen ist A.R.G.U.S.

A.R.G.U.S. - Sicherheits und Ortungstechnik [www.argussot.eu](http://www.argussot.eu)  
Generalvertrieb Süddeutschland Metalldetektoren / Distributeur général pour la France

### MAGNEX® 120 LW - Magnetometer für den Land- und Wassereinsatz



- Land- und Wassereinsatz
- Bohrlochsondierung
- Digitales Mehrkanalsystem
- Digitale Datenaufzeichnung: optional EPAD®-Datenlogger und EPAS®-Software
- Robust und zuverlässig
- Ergonomisches Handling

#### Anwendung

Das MAGNEX® 120 LW dient zum Auffinden ferromagnetischer Objekte, die sich im Erdboden oder am Grund von Gewässern befinden. Ein weiteres Einsatzfeld des MAGNEX® 120 LW ist die Bohrlochsondierung, wo magnetische Anomalien in größerer Tiefe oder in stark gestörten Suchgebieten nachgewiesen werden müssen. MAGNEX®-Sonden gehören mit zu den Spitzenprodukten auf dem internationalen Markt.

Die Sonde enthält eine von EBINGER entwickelte Induktortechnik. Der Basisabstand beträgt zirka 430 mm. Die Konstruktion ist robust und wasserdicht. Sie verfügt über eine hohe Langzeitkonstanz in Bezug auf Parallelität und Schaukelabgleich.

#### Bohrlochsondierung

Ein spezielles Wasserkabel ermöglicht die Bohrlochsondierung. Das Kabel hat eine Standard-Länge von 25 m und verbindet das Sondenrohr druckwasserdicht mit der Geräteelektronik. EBINGER liefert auch größere Kabellängen auf Wunsch.

#### Effizienz durch Mehrkanalsysteme

Mehrkanalsysteme von EBINGER machen jede Sondierung genauer und wirtschaftlicher. Die Systeme sind flexibel einsetzbar, sowohl handgeführt als auch fahrzeuggestützt. Mehrkanalsysteme zeichnen die Daten beim Suchvorgang zuverlässig auf, ohne dass ein Experte dabei sein muss. Die Expertise beschränkt sich auf die spätere Auswertung der Daten am Computer.

In der Kampfmittelräumung werden digitale Messdatensysteme zur geotechnischen Vorerkundung (technical survey), sowie zur Qualitätssicherung und -kontrolle beräumter Flächen eingesetzt (QA/QC).

#### Digitale Messdatenaufnahme

Der EPAD® - Datenlogger und die EPAS® - Software sind perfekt aufeinander abgestimmt und bilden das EBINGER - System zur Aufzeichnung, Bearbeitung, Visualisierung und Auswertung digitaler Messdaten für die Kampfmittelräumung.

Der EPAD® - Datenlogger kann als Ein- oder Mehrkanalsystem (bis zu 6 Kanäle) im Feld eingesetzt werden. Die EPAS® - Software automatisiert komplexe Schritte der Bearbeitung sowie die Auswertung der Daten im Hintergrund. Das EBINGER - System zeichnet sich besonders durch seine einfache Bedienbarkeit aus.

EPAD® - Datenlogger, EPAS® - Software und Detektor

Bei Fragen zu technischen Daten können Sie persönlich mit uns Kontakt aufnehmen





## Sicherheit ist Vertrauenssache - Vertrauen ist A.R.G.U.S.

A.R.G.U.S. - Sicherheits und Ortungstechnik [www.argussot.eu](http://www.argussot.eu)  
Generalvertrieb Süddeutschland Metalldetektoren / Distributeur général pour la France

### UPEX® 740 M Großschleifendetektor



- Tiefenortung und Großflächensondierung
- Hohe Produktivität
- Detektiert Metalllegierungen, Eisen- und Nichteisenmetall
- Einfache Bedienung
- Digitale Kartierung

Das UPEX® 740 M PI Großschleifen-Suchsystem dient der Tiefensondierung und schnellen Kontrolle großer Geländeabschnitte. Je nach Vegetation kann eine Einheit Flächen bis zu 2,5 ha am Tag absuchen. Das UPEX® detektiert Eisen- und Nichteisenmetalle sowie auch Legierungen. Es eignet sich ideal für die Suche nach unterirdischen Depots, Pipelines, Speichern, Einstiegs- und Kanalschächten, UXOs und anderen Metallobjekten von größerem Umfang. Das UPEX® 740 M ist weit verbreitet, es ist effizient, leicht in der Handhabung und Ausbildung. Herkömmlichen Metalldetektoren mit konventionellem Aufbau ist das UPEX® 740 M hinsichtlich Tiefenwirkung und Flächenleistung überlegen.

- Optional: EPAD® Datenlogger mit Software EPAS® in verschiedenen Sprachen verfügbar.

#### Vorteile

- Schnittstelle für Datenaufzeichnung
- Entspricht IMSMA Anforderungen
- Austauschbarer Geräteaufbau
- Puls-Induktionssystem
- Für Land- und Wassereinsatz geeignet
- Kleinteilunterdrückung
- Lineare und logarithmische Anzeige

Das Metallortungssystem ist tragbar und batteriebetrieben. Der Tragrahmen für die Großschleife kann in 1 x 1 m oder in 2 x 1 m Form zusammengesetzt werden, UPEX® 740 M ist als Einkanal- oder als Mehrkanalsystem lieferbar. Die Einkanalausführung kann entweder handgeführt oder fahrzeuggestützt eingesetzt werden. Die Mehrkanalanordnung ist für einen Fahrzeugeinsatz vorgesehen.

#### Mehr Planungssicherheit durch EPAD® und EPAS®

- Ermöglicht die Reduktion von Aufgrabungen
- Material- und Personalbedarfsplanung können optimiert werden
- Vereinfachte objektive Festlegung von Räumungsprioritäten

Der Datenlogger speichert die Messwerte des Suchgerätes für eine spätere Verarbeitung und Umwandlung in eine Farbkartierung. Die EPAS®-Software stellt die im EPAD Datenlogger gespeicherten UPEX® 740 Messdaten als zweidimensionale farbkodierte Karten und/oder als ISO-Liniendiagramm dar. Diese Rohdaten sind fälschungssicher (ISO 9000) und ideal geeignet für GIS, QA & QC

Bei Fragen zu technischen Daten können Sie persönlich mit uns Kontakt aufnehmen



## Sicherheit ist Vertrauenssache - Vertrauen ist A.R.G.U.S.

A.R.G.U.S. - Sicherheits und Ortungstechnik [www.argussot.eu](http://www.argussot.eu)  
Generalvertrieb Süddeutschland Metalldetektoren / Distributeur général pour la France

### MAGNEX® 100 B Eisensuchgerät



- Robust und handlich
- Leichte Ausführung
- Einfache Bedienung
- Akustische Feldrichtungsanzeige
- Dynamisch / statische Suchstufen

Das MAGNEX® 100 B ist ein handliches Eisensuchgerät in langzeitstabiler, neuartiger Differenzsonden-Technologie.

Erfasst werden magnetische Anomalien im Erdfeld, wie sie von verborgenen, ferromagnetischen Objekten verursacht werden. Die Detektionsreichweite der MAGNEX®-Sonde ist zunächst abhängig von der Größe, Lage und der Magnetisierung der ferromagnetischen Suchobjekte.

Die Sonde kann mit weit ausholenden Schwenkbewegungen über den Erdboden geführt werden. Gelangt sie in den Wirkungsbereich ferromagnetischer Teile, so wird dadurch ein akustisches Anzeigesignal ausgelöst. Eine akustische Feldrichtungsanzeige (pulsierend/kontinuierlich) vermittelt die magnetische Polarität NORD oder SÜD des georteten Eisenteils.

Zwei dynamische Suchstufen dienen zur schnellen Lokalisierung oberflächlich liegender Eisenteile. Diese Betriebsart hat den Vorteil, dass kontinuierliche, magnetische Störungen, wie z. B. Bodenmineralisierung, Zäune oder andere magnetische Störer, in gewissen Grenzen ausgeblendet werden.

Die statische Suchstufe dient zum Nachweis tiefer liegender Eisenobjekte, die eine kontinuierliche Signalanzeige auslösen, die bei Annäherung in der Intensität stetig zunimmt.

#### Lieferumfang

- Stabsonde
- 9V Blockbatterie (optional Akku mit Ladegerät)
- Softtasche
- Bedienungsanleitung

Das MAGNEX® 100 B besteht aus einem rohrförmigen Gehäuse, in dem sich die in Differenzanordnung aufgebaute Sensorik, die Geräteelektronik mit Bedienteil und das Batteriefach befinden.

Das Gerät wird über einen Stufenschalter ein- und ausgeschaltet und verfügt über drei Empfindlichkeitsstufen. Ein Kompensationstaster erlaubt eine Störfeldkompensation bzw. den Geräteabgleich per Druckknopf.

Die Anzeige erfolgt akustisch über einen integrierten Lautsprecher. Der Anzeigeton vermittelt über ein kontinuierlich oder pulsierend ansteigendes Signal Information über die detektierte Störfeldstärke und -polarität

Bei Fragen zu technischen Daten können Sie persönlich mit uns Kontakt aufnehmen





## Sicherheit ist Vertrauenssache - Vertrauen ist A.R.G.U.S.

A.R.G.U.S. - Sicherheits und Ortungstechnik [www.argussot.eu](http://www.argussot.eu)  
Generalvertrieb Süddeutschland Metalldetektoren / Distributeur général pour la France

### MAGNEX® 120 LW - MEHRKANALSYSTEM



- Produktivitätssteigerung im Survey großer Flächen
- Reduzierter Personalaufwand
- Verbesserte Datenqualität
- Schneller und einfacher Auf- und Abbau
- Modularer Aufbau
- GPS-Option

Zur Steigerung der Produktivität und zur Erhöhung der Datenqualität bei Kartierungen bietet EBINGER die MAGNEX®120 LW-Mehrkanalsysteme an. Auf Wunsch können diese mit einem GPS-System erweitert werden.

#### Fahrzeuggestütztes Mehrkanalsystem

Zur Untersuchung großer Flächen oder langer Wegstrecken sowie für den Einsatz auf Wasser bietet EBINGER Fahrzeug- und GPS-gestützte Mehrkanalsysteme mit Datenaufzeichnung und Visualisierungssoftware an. Die durchschnittliche Tagesflächenleistung liegt bei der fahrzeuggestützten Sondierung für einen 4 Meter breiten Trägersystem je nach den gegebenen Arbeits- und Ortungsbedingungen bei bis etwa 12 ha.

#### Digitale Messdatenaufnahme

Der EPAD®-Datenlogger und die EPAS®-Software sind perfekt aufeinander abgestimmt und bilden das EBINGER-System zur Aufzeichnung, Bearbeitung, Visualisierung und Auswertung digitaler Messdaten für die Kampfmittelräumung.

Der EPAD®-Datenlogger kann als Ein- oder Mehrkanalsystem eingesetzt werden. Die EPAS®-Software automatisiert komplexe Schritte der Bearbeitung sowie die Auswertung der Daten im Hintergrund. Das EBINGER-System zeichnet sich besonders durch seine einfache Bedienbarkeit und seine mehrsprachige Menüführung aus.

#### Mehr Planungssicherheit

- Reduzierter Grabungsaufwand
- Material- und Personalbedarfsplanung können optimiert werden
- Räumlichkeiten können festgelegt werden

Die EPAS®-Software stellt die Messdaten als zweidimensionale, farbkodierte Karten und/oder als ISO-Liniendiagramm dar. Beide Visualisierungen lassen sich hinsichtlich ihrer Grenzwerte und ihrer Empfindlichkeit separat konfigurieren. Die Visualisierung der Kartierungsdaten und geografische Karten können übereinandergelegt werden. Die Modelle, die bei der Auswertung der Daten der magnetischen Anomalien und der impulselektromagnetischen Induktion angewendet werden, erleichtern eine Interpretation der lokalisierten Objekte hinsichtlich der horizontalen Position, der ungefähren Tiefe und ihrer Orientierung. Sämtliche Objektdaten sind in tabellarischer Form zusammengefasst; diese Informationen helfen bei der Ausgrabung von Zielobjekten.

#### 3 Kanal System

Das Trägersystem TR01-03 wird mit Sonden des MAGNEX® 120 LW bestückt, die in einem Abstand von jeweils 50 cm angeordnet werden. Die Spannungsversorgung besteht aus dem Batteriebehälter der MAGNEX® 120 LW. Dieser wird beim Zusammenbau in das Trägersystem integriert. Das Trägersystem beinhaltet drei Sonden und wird von einer Einzelperson gehandhabt was die Produktivität um den Factor 3 erhöht. Die durchschnittliche Tages-Flächenleistung liegt bei bis zu 2,5 Ha. Für die Sondierung auf weitgehend ebenem Gelände kann das Trägersystem TR01-03 mit dem Radsatz TR01-02RAD komplettiert werden.



## Sicherheit ist Vertrauenssache - Vertrauen ist A.R.G.U.S.

A.R.G.U.S. - Sicherheits und Ortungstechnik [www.argussot.eu](http://www.argussot.eu)

Generalvertrieb Süddeutschland Metalldetektoren / Distributeur général pour la France

### 5Kanal System

Das Trägersystem TR02-05 hat eine Breite von 2 Metern und bietet Platz für fünf MAGNEX® 120 Sonden, die in einem Abstand von jeweils 50 cm angeordnet sind. Die durchschnittliche Tagesflächenleistung bei der Kartierung mit dem 5-Kanalsystem liegt bei bis zu 3,6 ha. Für eine hochauflösende Kartierung können diese im Abstand von 25 cm montiert werden. Das Trägersystem TR02-05 hat eine Breite von 2 Metern und bietet Platz für fünf MAGNEX® 120 Sonden, die in einem Abstand von jeweils 50 cm angeordnet sind. Aufgrund seiner Abmaße wird der Träger TR02-05 standardmäßig mit dem Radsatz TR01-02 RAD geliefert.



Bei Fragen zu technischen Daten können Sie persönlich mit uns Kontakt aufnehmen





## Sicherheit ist Vertrauenssache - Vertrauen ist A.R.G.U.S.

A.R.G.U.S. - Sicherheits und Ortungstechnik [www.argussot.eu](http://www.argussot.eu)  
Generalvertrieb Süddeutschland Metalldetektoren / Distributeur général pour la France

### MAGNEX® 130 B Unterwasser-Magnetometer für den Taucheinsatz



#### Ergonomisches Design

- Robust und kompakt
- Zerlegbar
- Einfache Bedienung
- Optische / akustische Anzeige
- 3 Suchstufen:
- Dynamisch (LOW)
- Quasistatisch (MEDIUM)

Das MAGNEX® 130 B ist die konsequente Weiterentwicklung des bisherigen UW-Magnetometers. Das Suchgerät wurde kompakter, zerlegbar, leichter und einfacher in Bedienung und Handhabung.

Das UW Magnetometer MAGNEX® 130 B dient der Ortung magnetischer Anomalien im Erdfeld wie sie von Eisenkörpern ausgelöst werden können, die am Grund von Gewässern oder im Boden verborgen sind. Dazu zählen z.B. Pipelines, Teile von Schiffen, Wracks oder ERW. Die Geräte finden ihre typische Anwendungen in professionellen Taucheinsätzen durch Polizei, der geomagnetischen Altlastenerkundung und bei gewerblichen Tauchunternehmen.

Das MAGNEX® 130 B zählt zu den passiven Eisensuchgeräten die bei geomagnetischen Erkundungen an Land weit verbreitet sind. Es ist als Feldstärke-Differenzmesser aufgebaut, der die Anzeige des natürlichen Erdmagnetfelds unterdrückt, jedoch lokale magnetische Anomalien zur Anzeige bringt.

Das Magnetometer verfügt über drei Suchstufen unterschiedlicher Empfindlichkeit:

- In der ersten, am wenigsten empfindlichen Suchstufe arbeitet das Gerät dynamisch und passt sich den in der Nachbarschaft störenden Eisenkörpern kontinuierlich an.
- In der zweiten Stufe arbeitet das Gerät quasistatisch. Dabei erfolgt die Anpassung an externe, unerwünschte Störungen langsam. Durch den automatischen Abgleich in diesen beiden Suchstufen entfallen Einstellkorrekturen am Gerät, was die Sucharbeit der Taucher erleichtert.
- In der dritten Stufe arbeitet das Gerät statisch. In dieser Stufe zeigt das MAGNEX® 130 B die höchste Ortungsempfindlichkeit. Die Ortungsreichweite ist dabei naturgemäß von der jeweiligen magnetischen Störfeldstärke und Lage der ferromagnetischen Objekte sowie den lokalen Suchbedingungen abhängig.

Kleine Objekte mit geringer eigener Magnetfeldstärke werden nur im Nahbereich der Sonde erfasst, größere Objekte mit entsprechend hoher Magnetfeldstärke können in magnetisch ungestörter Umgebung in einer Entfernung von einigen Metern geortet werden

#### Spannungsversorgung

Akku	9 V E-Block Ni-MH
Batterie	9 V E-Block U9VL, 6LR61, 6LF22

#### Betriebsdauer

Betriebszeit	ca. 6 h
Ladezeit	ca. 14 h mit 15 mA

#### Länge und Gewicht

Länge	ca. 960 mm
Durchmesser	ca. 62 mm
Gewicht	ca. 1,5 kg

Bei Fragen zu technischen Daten können Sie persönlich mit uns Kontakt aufnehmen



## Sicherheit ist Vertrauenssache - Vertrauen ist A.R.G.U.S.

A.R.G.U.S. - Sicherheits und Ortungstechnik [www.argussot.eu](http://www.argussot.eu)  
Generalvertrieb Süddeutschland Metalldetektoren / Distributeur général pour la France

### EPAD® /EPAS® Datenlogger und Software für digitale Surveys



- Robuster PDA-Datenlogger für die Feldkartierung
- GPS-kompatibel
- DIN EN ISO 9000 kompatible SoftwareEPAS® erfüllt die GIS- und IMSMA-Systemanforderungen
- Anzeige der erfassten Daten, Koordinaten und Detektionsergebnisse
- Leicht zu bedienen: im Basis-Benutzer- und im Administrator-Modus
- Export der Daten für die weitere Bearbeitung

Mobiles leistungsstarkes PDA-Datenaufnahmesystem auf Basis der Bluetooth-Technologie für verschiedene Sondentypen mit bis zu sechs Aufnahmekanälen. Datenaufnahme mit Anzeige in Echtzeit. Robuste, wasserdichte Ausführung in handlicher Form.

Für alle Umgebungsbedingungen geeignet, erfüllt die Anforderungen des MIL-Standards-810F.

Versionen:		kompatibel mit:
Einkanalversion	EPAD® - S	MAGNEX® 120 LW
		UPEX® 740 M
		TREX® 150
Mehrkanalversion	EPAD® - M	MAGNEX® 120 Mehrkanal (bis zu 6 Sonden)
Mehrkanalversion	EPAD® - U	UPEX® 740 Mehrkanal (bis zu 8 Schleifen)

Die EPAS®-Software ist ein leicht zu bedienendes, leistungsstarkes Werkzeug für die Kampfmittelräumung zur Verbesserung der Produktivität, Effizienz und Qualität bei geophysikalischen Kartierungen und der Qualitätssicherung/-kontrolle.

Sie ist Teil der EBINGER Produktfamilie für die Datenaufnahme, -verarbeitung und Auswertung.

Die einfache Benutzer- Schnittstelle blendet alle komplexen Operationen, die im Hintergrund ablaufen, aus und beschränkt die Benutzerinteraktionen auf das in der täglichen Praxis notwendige Mindestmaß.

Bei Fragen zu technischen Daten können Sie persönlich mit uns Kontakt aufnehmen